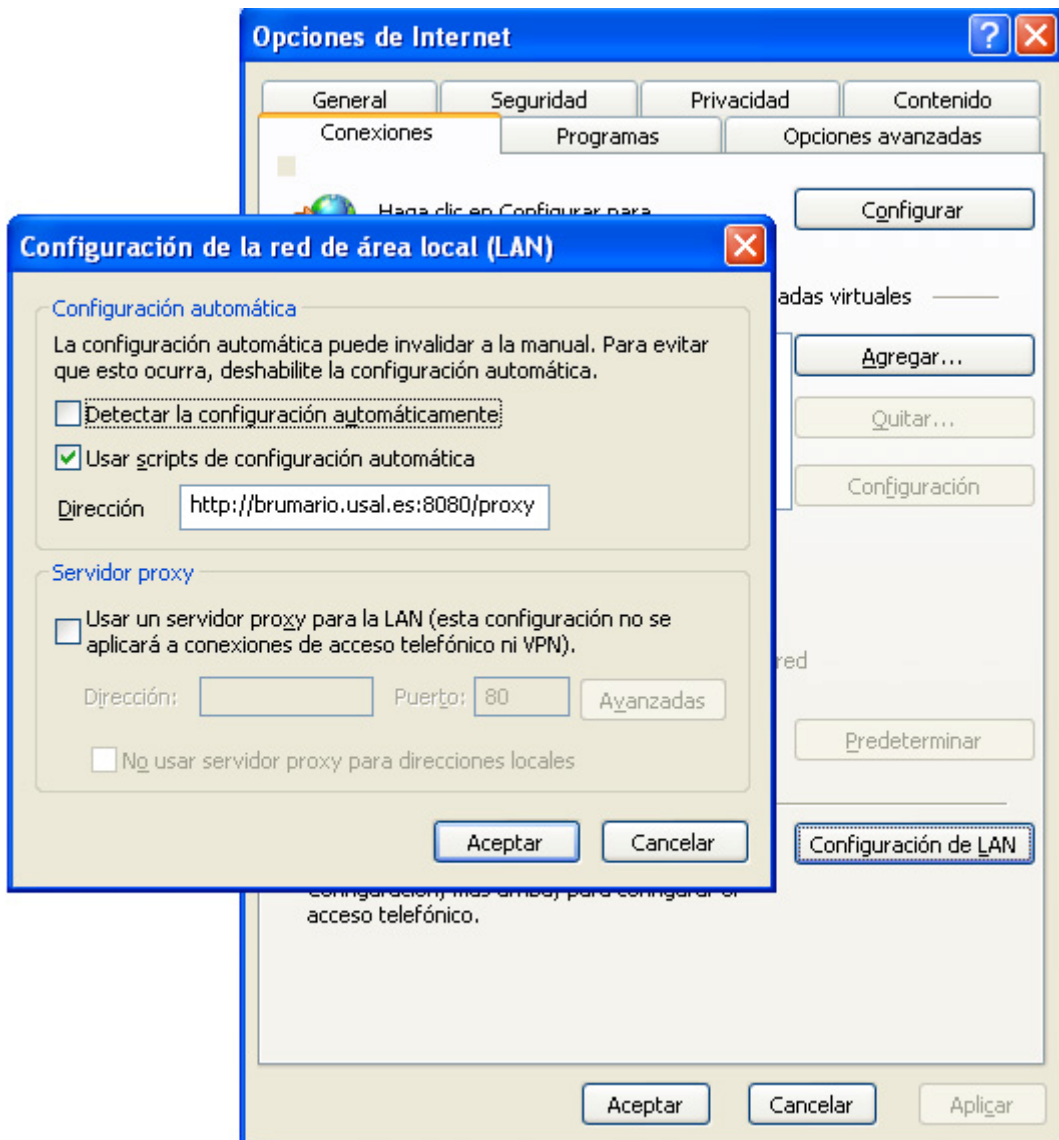


Acceso remoto a los Recursos USAL desde conexiones LAN

Internet Explorer

Para utilizar este servicio es necesario configurar su navegador. Utilizaremos como ejemplo el **Internet Explorer 8**.

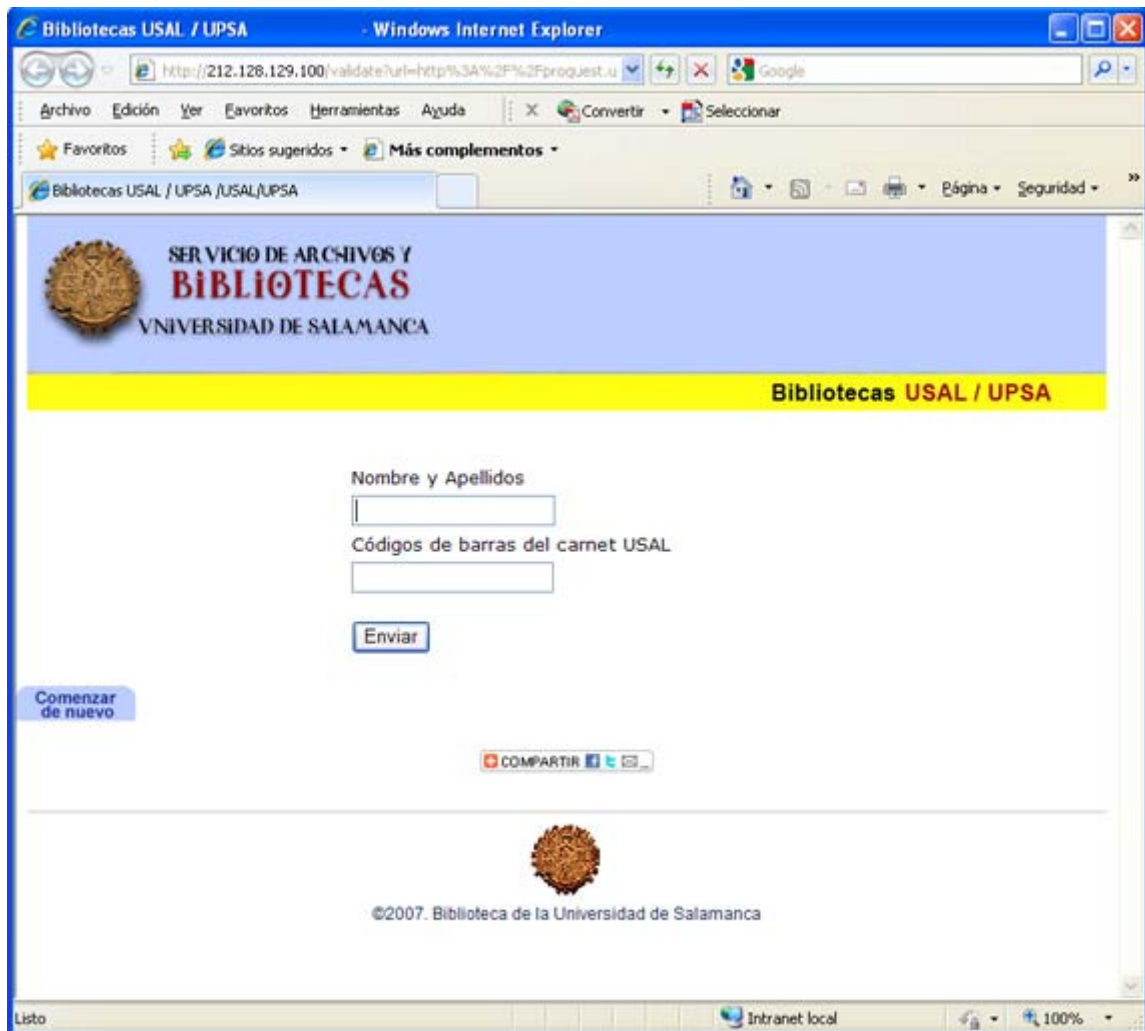
Como se aprecia en la imagen de ejemplo, el procedimiento a seguir es el siguiente:



- Entrar en el menú **Herramientas** y seleccionar **Opciones de Internet**
- En la solapa de **Conexiones**, pulsar el botón de **Configuración de LAN**
- Rellenar el campo de **Usar secuencia de configuración automática** con:
<http://brumario.usal.es:8080/proxy.pac>
- **Aceptar** todo, y ya está configurado el navegador

Para otras versiones de navegador, el procedimiento es similar a éste.

Una vez configurado correctamente el navegador, cuando se intente acceder a un recurso restringido, aparecerá una pantalla del navegador solicitándole su nombre y apellido (según aparece en su carnet de usuario) y el código de barras, como se muestra en la imagen siguiente:

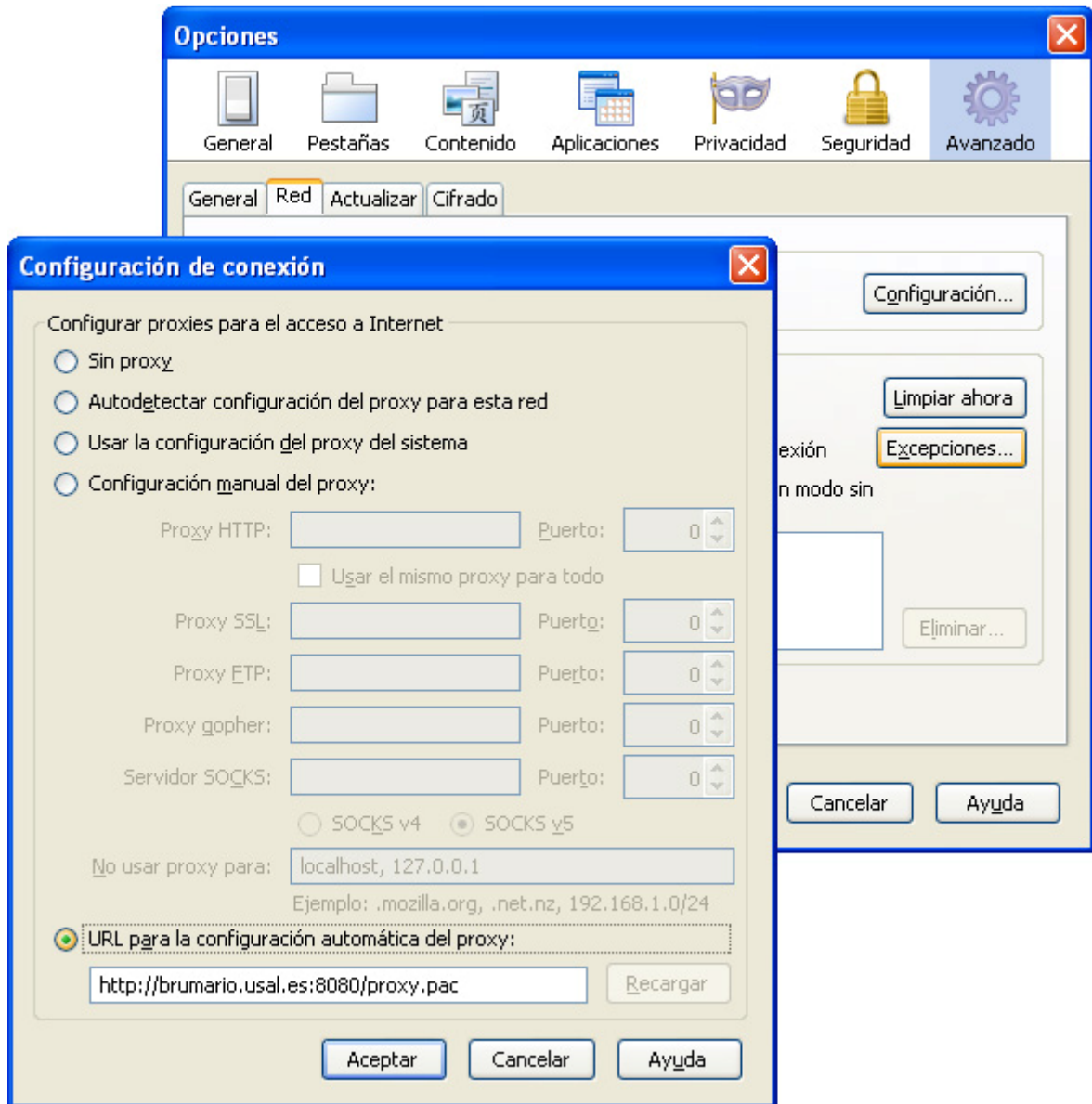


- Hacer click en el botón **Enviar** y podrá acceder al recurso deseado.

Mozilla Firefox

Para utilizar este servicio es necesario configurar su navegador. Utilizaremos como ejemplo el **Mozilla Firefox 3.6**.

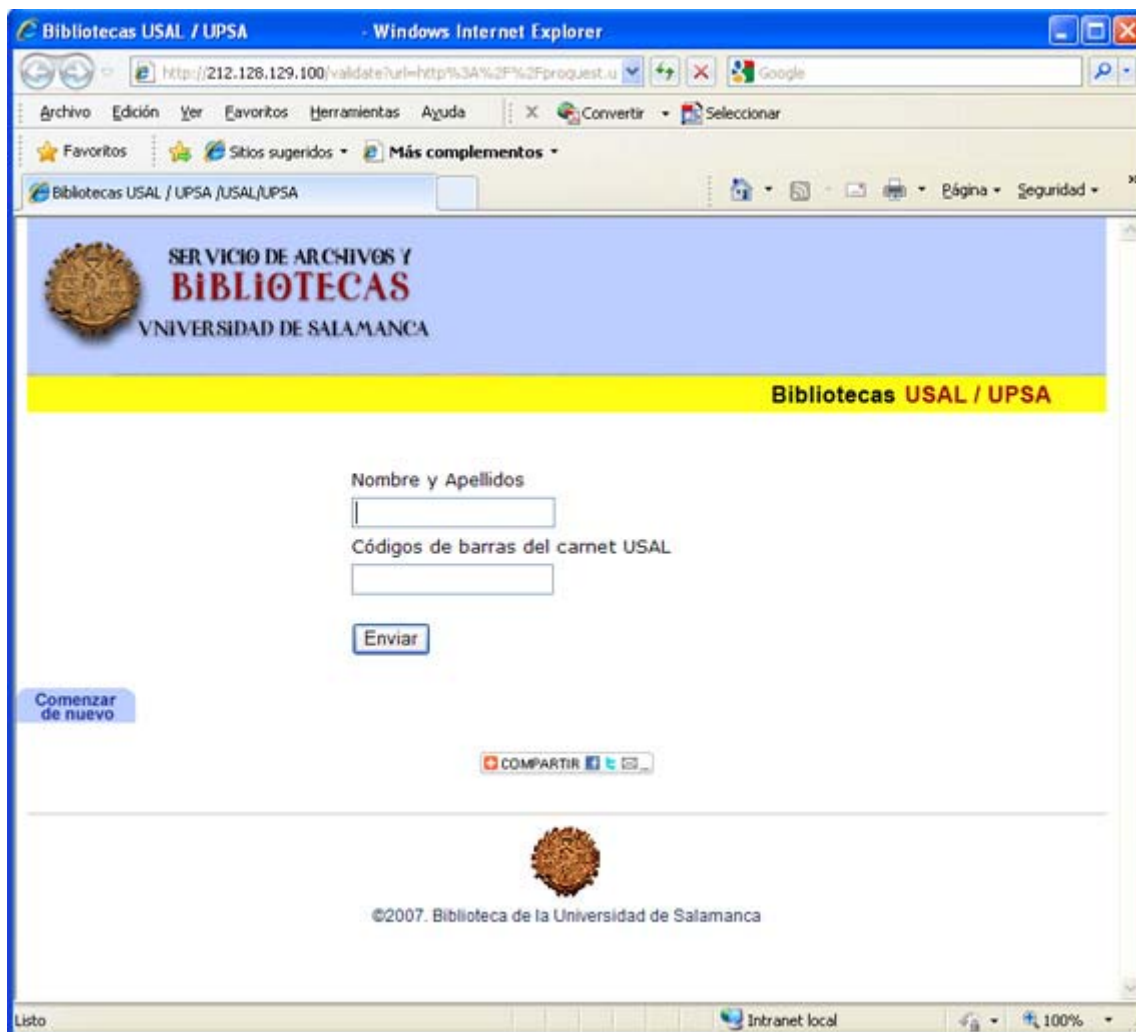
Como se aprecia en la imagen de ejemplo, el procedimiento a seguir es el siguiente:



- Entrar en el menú **Herramientas** y seleccionar **Opciones** (para Mac entrar en menú **Firefox** y seleccionar **Preferencias**)
- En la solapa de **Red**, pulsar el botón de **Configuración**
- Rellenar el campo de **URL para la configuración automática del proxy** con:
http://brumario.usal.es:8080/proxy.pac
- **Aceptar** todo, y ya está configurado el navegador

Para otras versiones de navegador, el procedimiento es similar a éste.

Una vez configurado correctamente el navegador, cuando se intente acceder a un recurso restringido, aparecerá una pantalla del navegador solicitándole su nombre y apellido (según aparece en su carnet de usuario) y el código de barras, como se muestra en la imagen siguiente:



- Hacer click en el botón **Enviar** y podrá acceder al recurso deseado.