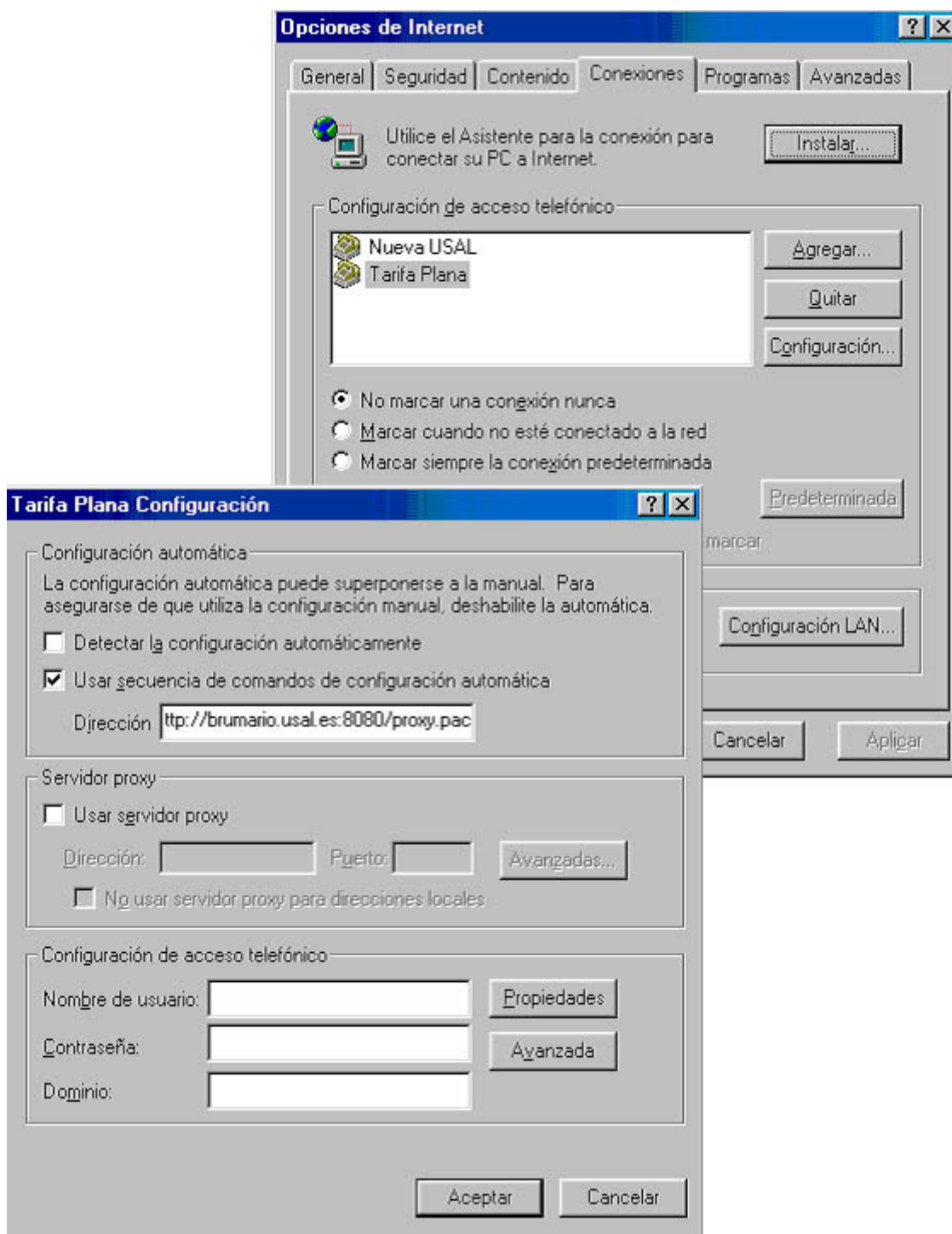


Acceso a los recursos USAL desde conexiones telefónicas

Para utilizar este servicio es también necesario configurar su navegador. Utilizaremos como ejemplo el Internet Explorer 6:



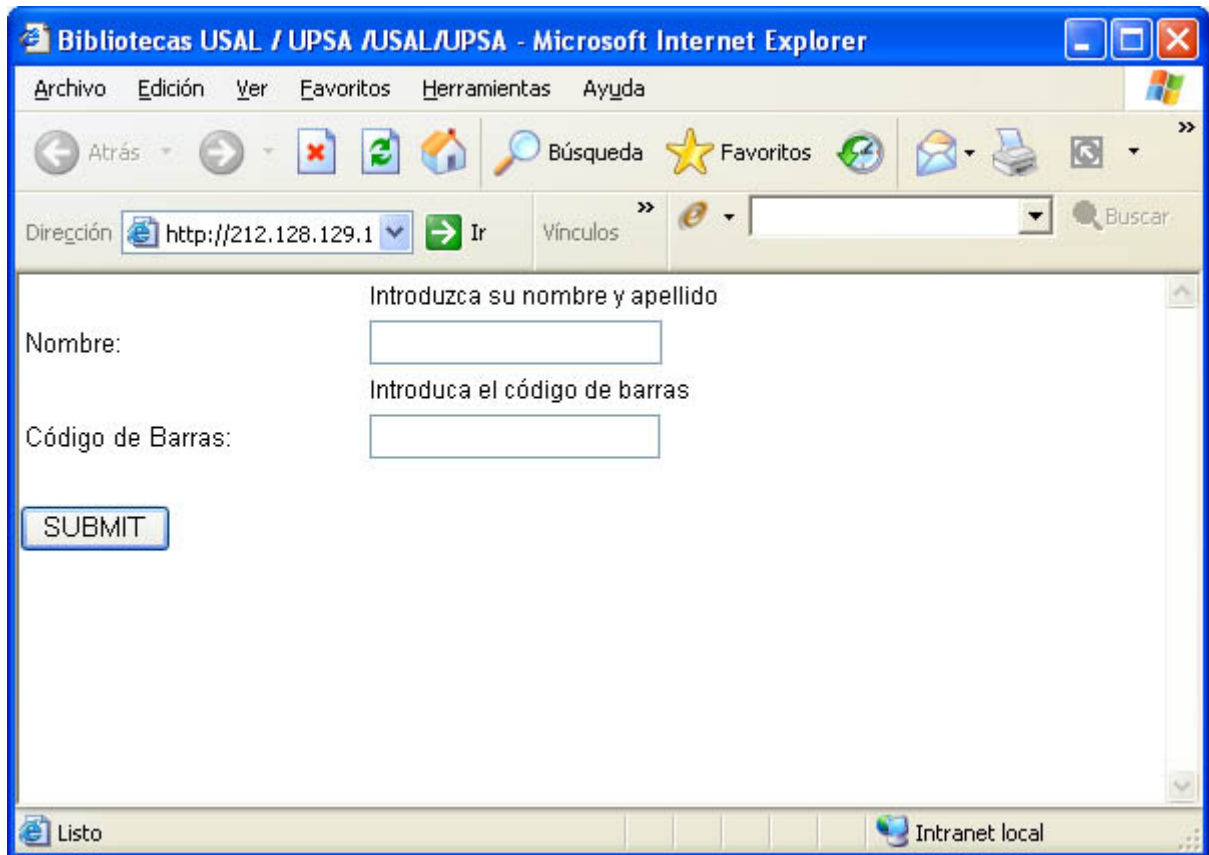
Como se aprecia en la pantalla de ejemplo, el procedimiento a seguir es el siguiente:

- Entrar en el menú **Herramientas** y seleccionar **Opciones de Internet**.
- En la solapa de **Conexiones**, seleccionar la conexión de acceso telefónico que usa.
- Seleccionar **Configuración**.
- Rellenar el campo de **Usar secuencia de configuración automática** con:
<http://brumario.usal.es:8080/proxy.pac>

- **Aceptar** todo, y ya está configurado el navegador

Para otros fabricantes y versiones de navegador, el procedimiento es similar a éste.

Una vez configurado correctamente el navegador, cuando se intente acceder a un recurso restringido, aparecerá una pantalla del explorador solicitándole su nombre y apellido (según aparece en su carnet de usuario) y el código de barras, como se muestra en la imagen siguiente:



Hacer click en el botón **SUBMIT** y podrá acceder al recurso deseado.