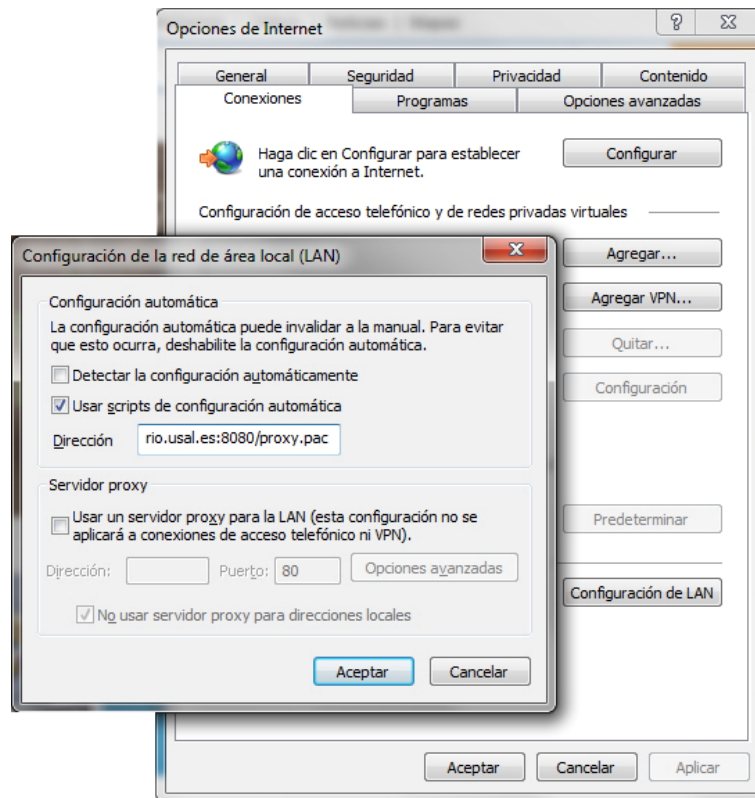


Acceso remoto a los Recursos USAL desde conexiones LAN

Internet Explorer

Para utilizar este servicio es necesario configurar su navegador. Utilizaremos como ejemplo el **Internet Explorer 9**.

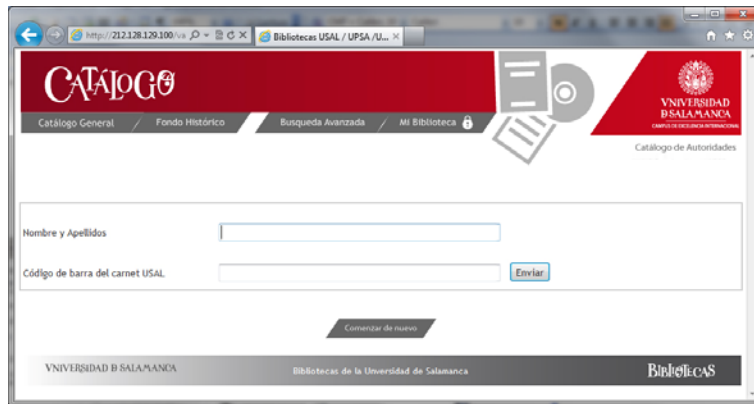
Como se aprecia en la imagen de ejemplo, el procedimiento a seguir es el siguiente:



- Entrar en el menú **Herramientas** y seleccionar **Opciones de Internet**
- En la solapa de **Conexiones**, pulsar el botón de **Configuración de LAN**
- Rellenar el campo de **Usar scripts de configuración automática** con:
<http://brumario.usal.es:8080/proxy.pac>
- **Aceptar** todo, y ya está configurado el navegador

Para otras versiones de navegador, el procedimiento es similar a éste.

Una vez configurado correctamente el navegador, cuando se intente acceder a un recurso restringido, aparecerá una pantalla del navegador solicitándole su nombre y apellido (según aparece en su carnet de usuario) y el código de barras, como se muestra en la imagen siguiente:



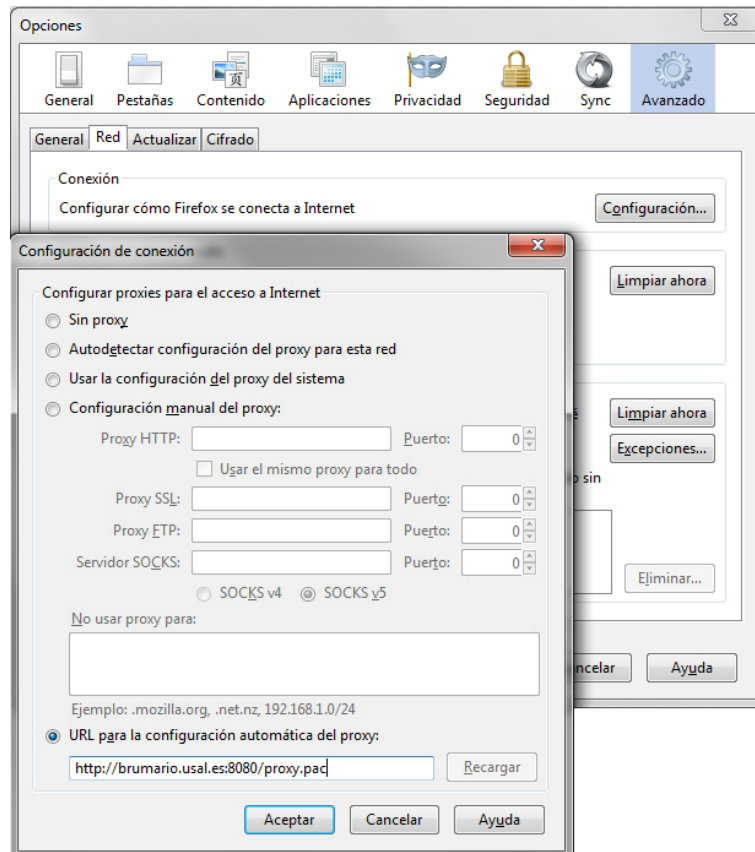
The image shows a web browser window displaying the login page for the 'CATALOGO' of the University of Salamanca. The browser's address bar shows the URL 'http://212.128.129.100'. The page features a red header with the word 'CATALOGO' in white. Below the header, there is a navigation menu with options: 'Catálogo General', 'Fondo Histórico', 'Búsqueda Avanzada', and 'Mi Biblioteca'. On the right side of the header, there is a logo for 'UNIVERSIDAD DE SALAMANCA' and the text 'Catálogo de Autoridades'. The main content area contains a login form with two input fields: 'Nombre y Apellidos' and 'Código de barra del carnet USAL'. A blue 'Enviar' button is positioned to the right of the second field. Below the form, there is a link that says '¿Comenzar de nuevo?'. The footer of the page includes the text 'UNIVERSIDAD DE SALAMANCA', 'Bibliotecas de la Universidad de Salamanca', and 'BIBLIOTECAS'.

- Hacer click en el botón **Enviar** y podrá acceder al recurso deseado.

Mozilla Firefox

Para utilizar este servicio es necesario configurar su navegador. Utilizaremos como ejemplo el **Mozilla Firefox 15.0**.

Como se aprecia en la imagen de ejemplo, el procedimiento a seguir es el siguiente:



- Entrar en el menú **Herramientas** y seleccionar **Opciones** (para Mac entrar en menú **Firefox** y seleccionar **Preferencias**)
- En la solapa de **Red**, pulsar el botón de **Configuración**
- Rellenar el campo de **URL para la configuración automática del proxy** con:
<http://brumario.usal.es:8080/proxy.pac>
- **Aceptar** todo, y ya está configurado el navegador

Para otras versiones de navegador, el procedimiento es similar a éste.

Una vez configurado correctamente el navegador, cuando se intente acceder a un recurso restringido, aparecerá una pantalla del navegador solicitándole su nombre y apellido (según aparece en su carnet de usuario) y el código de barras, como se muestra en la imagen siguiente:

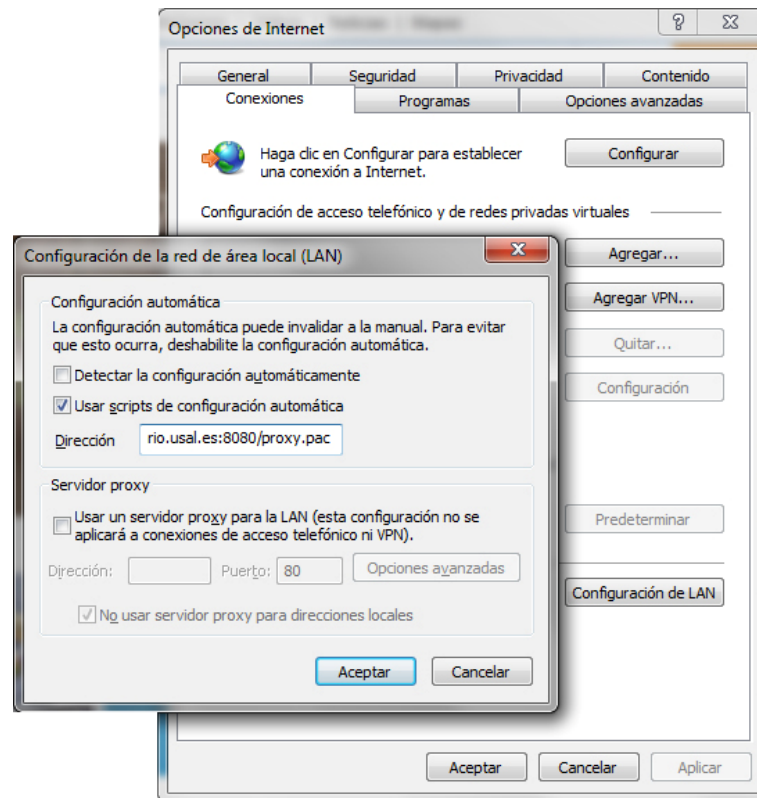



- Hacer click en el botón **Enviar** y podrá acceder al recurso deseado.

Google Chrome

Para utilizar este servicio es necesario configurar su navegador. Utilizaremos como ejemplo el **Google Chrome 22.0**.

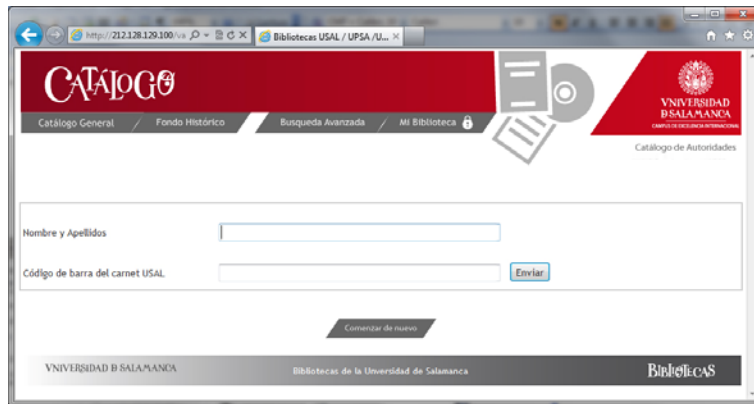
Como se aprecia en la imagen de ejemplo, el procedimiento a seguir es el siguiente:



- Haz clic en el menú de Chrome  situado en la barra de herramientas del navegador
- Selecciona **Configuración**
- Haz clic en **Mostrar opciones avanzadas**
- En la sección "**Red**", haz clic en **Cambiar la configuración de proxy...** Se abrirá el cuadro de diálogo "**Propiedades de Internet**" (Windows) o "**Red**" (Mac)
- En la solapa de Conexiones, pulsar el botón de **Configuración de LAN**
- Rellenar el campo de **Usar secuencia de configuración automática** con:
<http://brumario.usal.es:8080/proxy.pac>
- **Aceptar** todo, y ya está configurado el navegador

Para otras versiones de navegador, el procedimiento es similar a éste.

Una vez configurado correctamente el navegador, cuando se intente acceder a un recurso restringido, aparecerá una pantalla del navegador solicitándole su nombre y apellido (según aparece en su carnet de usuario) y el código de barras, como se muestra en la imagen siguiente:



The image shows a web browser window displaying a login page for the University of Salamanca library catalog. The browser's address bar shows the URL "http://212.128.129.100". The page has a red header with the word "CATALOGO" in white. Below the header, there are navigation links: "Catálogo General", "Fondo Histórico", "Búsqueda Avanzada", and "Mi Biblioteca". On the right side of the header, there is a logo for "UNIVERSIDAD DE SALAMANCA" and the text "Catálogo de Autoridades". The main content area contains a login form with two input fields: "Nombre y Apellidos" and "Código de barra del carnet USAL". To the right of the second field is a blue button labeled "Enviar". Below the form, there is a link that says "¿Comenzar de nuevo?". The footer of the page includes the text "UNIVERSIDAD DE SALAMANCA", "Bibliotecas de la Universidad de Salamanca", and "BIBLIOTECAS".

- Hacer click en el botón **Enviar** y podrá acceder al recurso deseado.