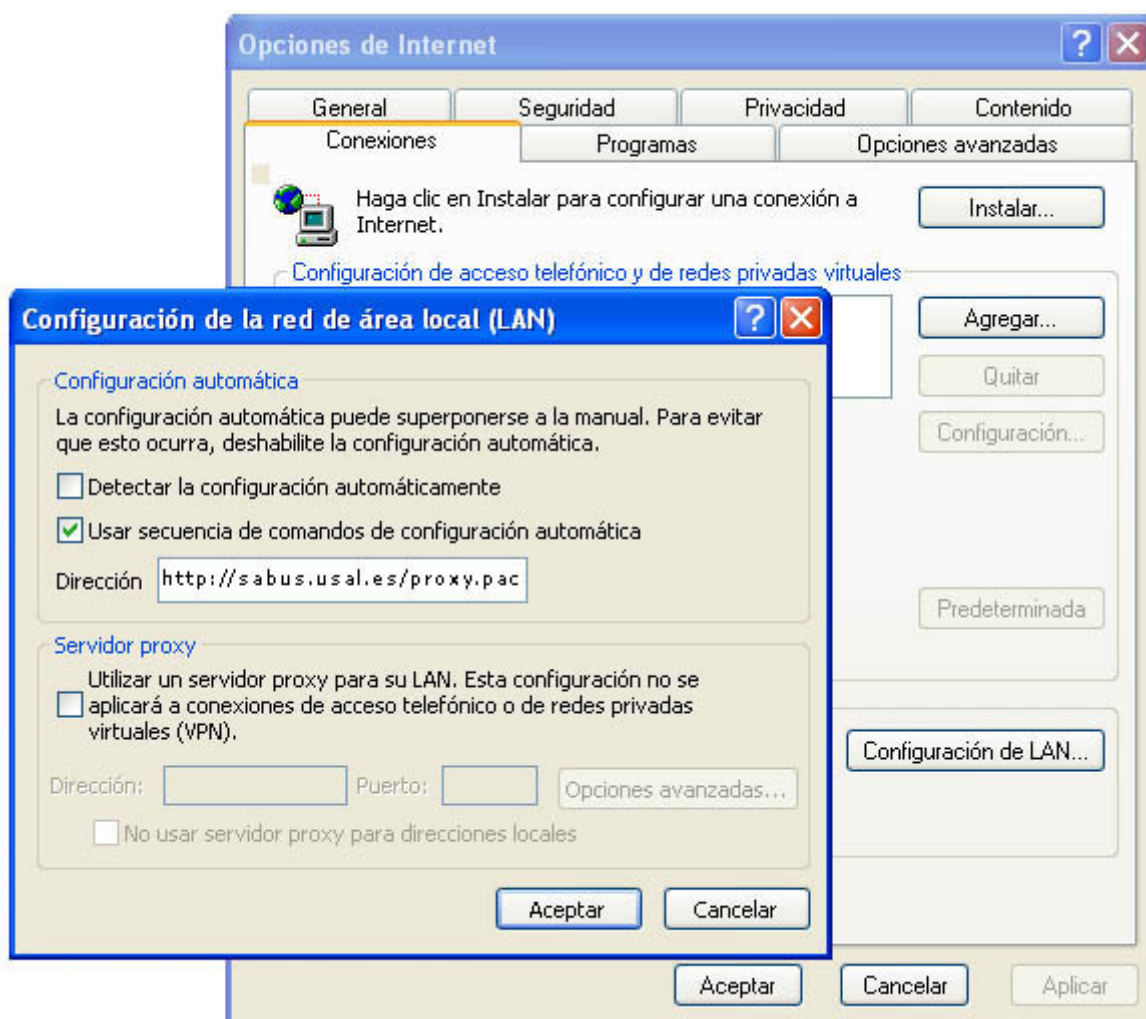


Acceso a los recursos USAL mediante usuario de correo USAL

Para utilizar este servicio es necesario configurar su navegador. Utilizaremos como ejemplo el Internet Explorer 6:



Como se aprecia en la pantalla de ejemplo, el procedimiento a seguir es el siguiente:

- Entrar en el menú **Herramientas** y seleccionar **Opciones de Internet**.
- En la solapa de **Conexiones**, pulsar el botón de **Configuración de LAN...**
- Rellenar el campo de **Usar secuencia de configuración automática** con: <http://sabus.usal.es/proxy.pac>
- **Aceptar** todo, y ya está configurado el navegador

Para otros fabricantes y versiones de navegador, el procedimiento es similar a éste.

Una vez configurado correctamente el navegador, cuando se intente acceder a un recurso restringido, aparecerá una pantalla del explorador solicitándole el nombre de usuario de su correo electrónico USAL (sin incluir @usal.es) y la contraseña del mismo, como se muestra en la imagen siguiente:



Hacer click en el botón **ACEPTAR** podrá acceder al recurso deseado.