

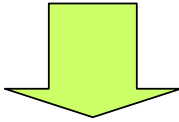
“La Medicina moderna es una **rama de la Ciencia** fundamentada en conocimientos científicos que se han ido generando a lo largo de la historia y que se ocupa tanto del **hombre sano** como del **enfermo**”.

La medicina es una ciencia y **un arte**



# Medicina

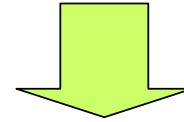
Hombre sano



Prevención



Hombre enfermo



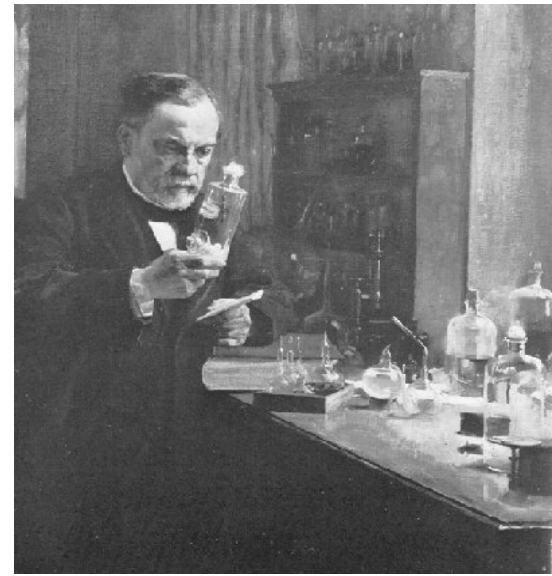
Diagnóstico  
Pronóstico  
Tratamiento



La *Ciencia* es un proceso de adquisición y refinado y organización del **conocimiento**



evidencia



evidencia

# MÉTODO CIENTÍFICO

1. Observación
2. Definición de un problema
3. Establecimiento de una hipótesis
4. Realización de experimentos
5. Formulación de una teoría

## *Observación*



**Ansiedad, palidez y sudoración**

**EVIDENCIA**

## *Definición de un problema*

### Historia clínica

Paciente de 35 años

→ Qué le pasa:

Dolor precordial

→ Desde cuándo:

Hace dos horas

→ A qué lo atribuye:

Tras un esfuerzo

EVIDENCIAS

## *Definición de un problema*

**Exploración física**



**Xantomas**

**EVIDENCIA**

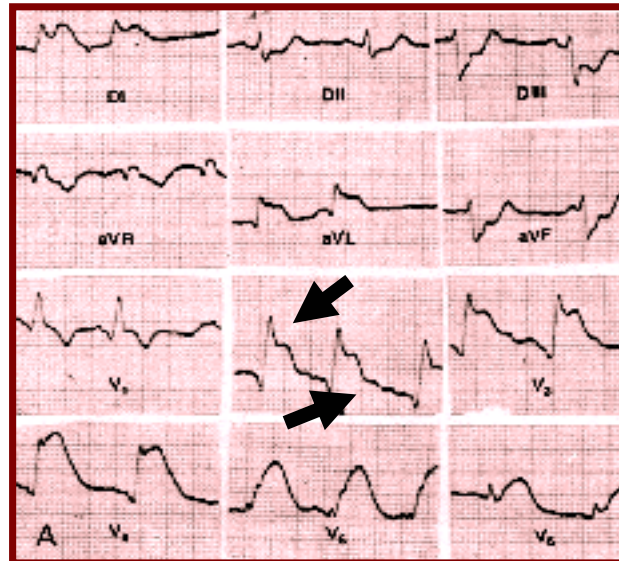
## Definición de un problema

### Exploración física

Auscultación

Electrocardiograma

Taquicardia, cuarto ruido



EVIDENCIAS



*Emisión de una hipótesis BASADA EN LA EVIDENCIA*



*Cardiopatía isquémica  
Hipercolesterolemia*

## *Realización de experimentos*

### Pruebas de laboratorio

**CPK-MB/CPK:**

mayor de 2.5

**cTnT:**

positiva

**Colesterol:**

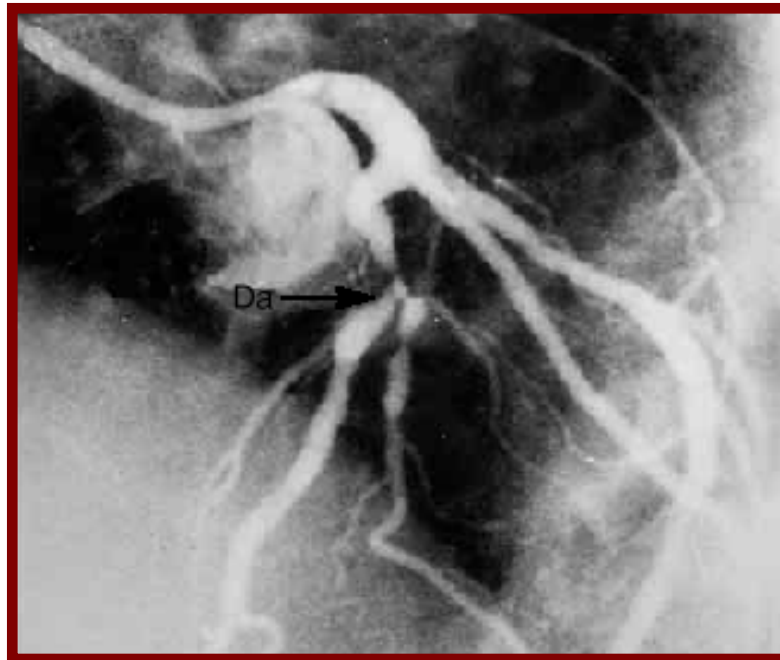
1050mg/dl

**EVIDENCIAS**

## *Realización de experimentos*

### Pruebas complementarias

→ Coronariografía



EVIDENCIA

*Diagnóstico BASADO EN LA EVIDENCIA*



*Cardiopatía isquémica  
Hipercolesterolemia*

## Bases de la práctica clínica

Medicina basada en la evidencia

Medicina basada en la eminencia

Medicina basada en la autoridad

Medicina basada en la fe

Medicina basada en la experiencia

Medicina basada en la opinión

La Medicina Basada en la Evidencia (Pruebas) es un **nueva disciplina dentro de las ciencias médicas** que se apoya en las mejores pruebas científicas para el diagnóstico, tratamiento y seguimiento de pacientes individuales.

# Etapas de la Medicina Basada en la Evidencia

1. Formular una pregunta concreta sobre el caso clínico del paciente.
2. Localizar las pruebas disponibles en la literatura médica en textos, artículos, libros, bases de datos y sobre todo INTERNET
3. Evaluar críticamente las pruebas por medio de pasos preestablecidos para el análisis de la literatura médica
4. Integrar las respuestas con la experiencia clínica y las características de los pacientes
5. Aplicar las conclusiones a la práctica

2. Localizar las pruebas disponibles en la literatura médica en textos, artículos, libros, bases de datos y sobre todo INTERNET

3. Evaluar críticamente las pruebas por medio de pasos preestablecidos para el análisis de la literatura médica

Para ver esta película, debe disponer de QuickTime™ y de un descompresor TIFF (LZW).



REQUIERE LA ADQUISICIÓN DE HABILIDADES Y DEDICACIÓN DE TIEMPO DEL QUE NO SE DISPONE



## Protocolo pragmático de búsqueda

Guías de práctica clínica basadas en la evidencia

Textos e informaciones basados en la evidencia

Revisiones sistemáticas

Resúmenes estructurados de documentos filtrados

---

Estudios originales

Nivel básico

Nivel avanzado

Generalizar a partir de la experiencia no sistematizada, propia o ajena, y obtenida con un número limitado de casos puede resultar peligrosa e inducir con frecuencia a errores



## Solución

### EMPLEO DE FUENTES PRECRITICADAS

Revisiones

Revistas sobre MBE (ACP Journal, EBM journal)

Bases de datos de MBE (Cochrane Library)

Otras fuentes

Los libros de texto están a menudo desfasados y, al igual que las revisiones publicadas en revistas médicas, son con frecuencia ineficaces para solucionar problemas clínicos concretos



La formación médica continuada aporta conocimientos pero caen en el academicismo y se desvinculan de las necesidades clínicas que surgen continuamente de las prácticas especiales



¿Quién selecciona las fuentes?

¿Quién las critica?



# Problemas de la Medicina (Basada en la Evidencia)

## Creación de nuevas enfermedades

### Menopausia - Estrógenos

Cáncer

Enfermedades  
cardiovasculares

Osteoporosis

# Problemas de la Medicina (Basada en la Evidencia)

## Sesgo en las publicaciones

Publicación principalmente de resultados positivos

Empleo de fármacos inducidos por la industria farmacéutica

Financiación de la investigación por la industria farmacéutica

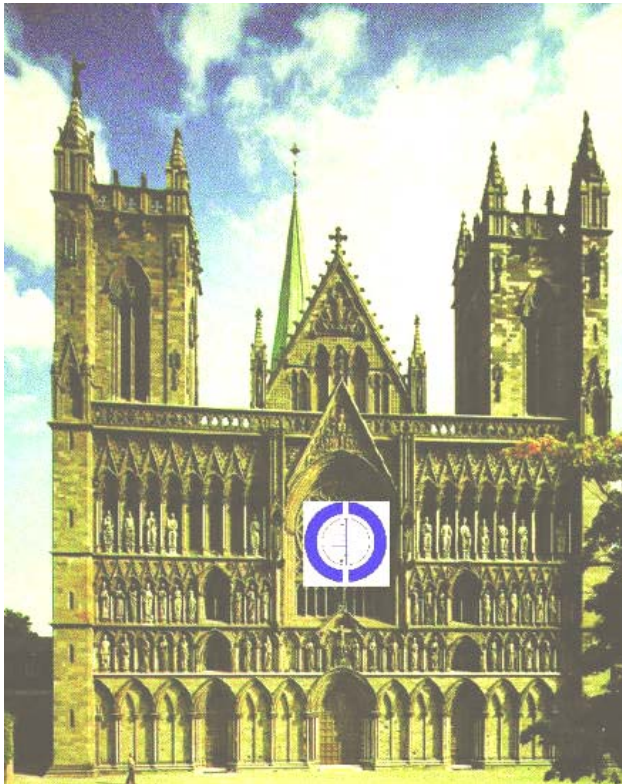




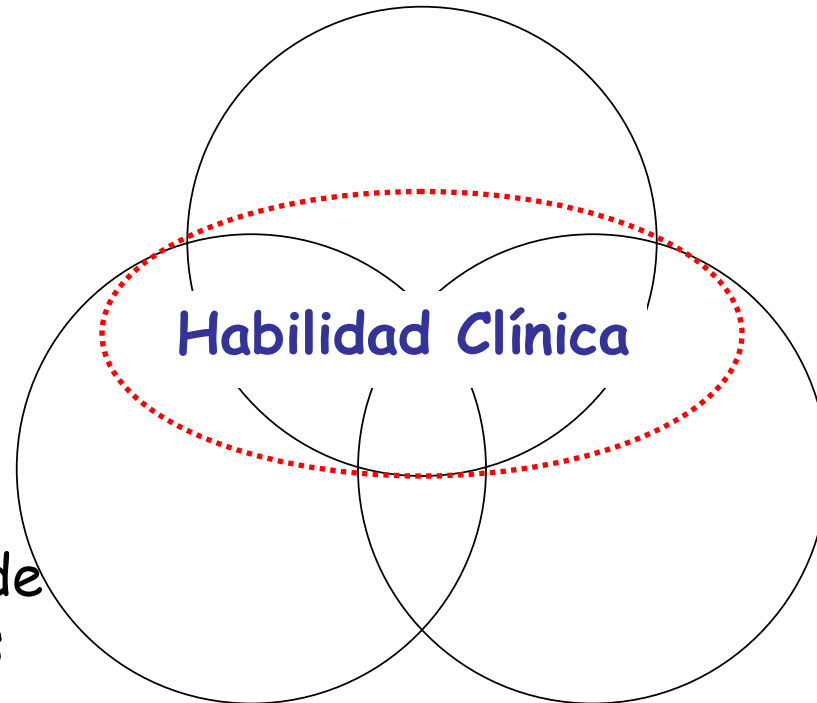
# EBM: unmasking the ugly truth

Clinicians for the Restoration of Autonomous Practice (CRAP) Writing Group

One morning we found a strange notice nailed to the door of the *BMJ*. On checking their email, all *BMJ* staff found the full, illustrated version of this report



Evaluación clínico-biológica



Preferencias de los pacientes

Evidencia Científica

