



Ovid

a Wolters Kluwer business

Novedades Ovid Technologies

Nuevas soluciones
de información para
la práctica clínica,
la investigación
y la formación

Victoria Manglano
Senior Sales Manager
Ovid, Madrid
vmanglano@ovid.com

Agenda

- Introducción a Ovid

Novedades

- ClinicalResource@Ovid
- Primal Pictures
- Novedades en libros electrónicos y Revistas electrónicas

ClinicalResource
@Ovid

Apoyo a las
decisiones clínicas



Ovid

a Wolters Kluwer business

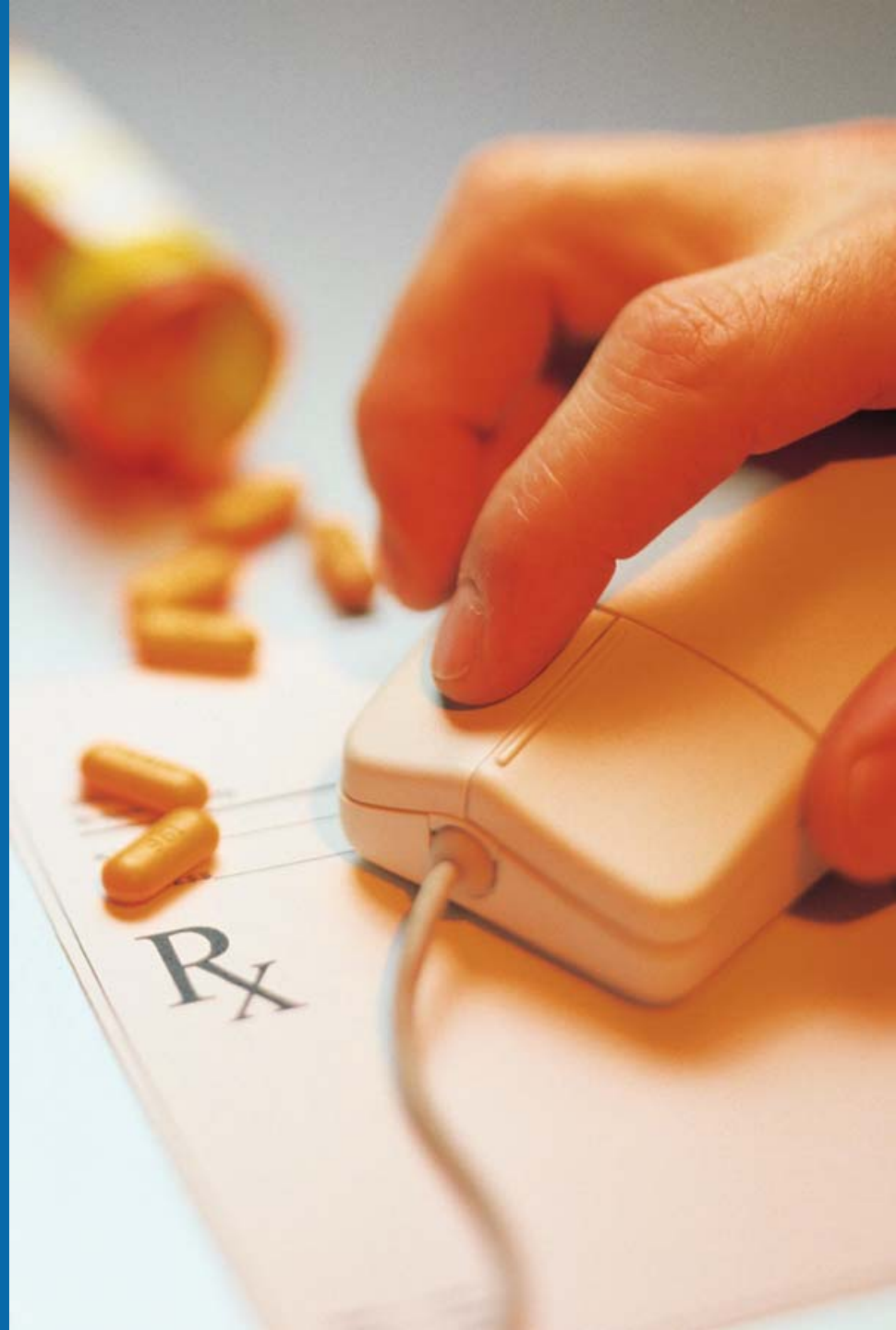
Situación actual en entornos clínicos

- El personal clínico y las enfermeras están más ocupados que nunca : los estudios muestran que los clínicos raramente dedican más de 10-15 mins por consulta
- La explosión de la información a través de Internet agrava la situación, expertos estiman que la información médica se duplica cada 19 años
- Presión creciente para la mejora de resultados (reducción de errores) en un entorno de recorte de costes y mayor uso de la información basada en la evidencia
- Los estudios reportan que la disponibilidad de información relevante altera los planes de atención al paciente

Situación actual en entornos clínicos

- Al menos una pregunta se genera por cada interacción con un paciente
- Las preguntas clínicas son multidisciplinarias y requieren una diversidad de fuentes para ser resueltas
- Los clínicos tienen dificultades en seleccionar los recursos más apropiados con el poco tiempo de que disponen
- Las preguntas del tipo “respuesta corta” se convierten en preguntas más complejas de investigación si la respuesta no se localiza inmediatamente (indicando el valor de una solución integradora)

¿Cómo dar servicio al personal clínico en este entorno ?



Presentamos: ClinicalResource@Ovid

- Una herramienta para el **punto de atención al paciente** que ofrece a los profesionales médicos información basada en la evidencia y revisada por pares, de forma rápida y precisa para que puedan tomar decisiones clínicas más rápidamente.
- Una herramienta para el **punto de Aprendizaje** que facilita la formación clínica y la formación continuada.
- Diseñada para apoyar la **toma de decisiones clínicas** en todos sus aspectos: diagnóstico, terapéutica, prescripción de medicamentos, etc.

Fuentes de información clínica de Autoridad

- **Clin-eguide** - guías de diagnóstico y tratamiento basado en la evidencia de unas 300 enfermedades
- **5-Minute Consult Database** - 1200 monografías de enfermedades por expertos - en formato sinóptico- sobre medicina clínica, pediatría y medicina de emergencia.
- **Ovid MEDLINE** - 1996 al presente, incluye registros en proceso
- **National Guideline Clearinghouse** - base de datos de Guías de práctica clínica producida por la Agency of Health Research and Quality de EEUU
- **Folletos de información para pacientes de McKesson** - temas sobre salud adulta, pediátrica, geriátrica y de mujeres.

Fuentes de información clínica de Autoridad

- **Drug Facts and Comparisons** -una completa guía de información actualizada mensualmente, información y tablas comparativas de más de 22.000 nombres comerciales y 6.000 nombres genéricos.
- **A to Z Drug Facts** - Base de datos actualizada mensualmente incluye completa información: dosis, efectos secundarios, indicaciones así como terapia farmacológica así como atención al paciente y consideraciones farmacológicas de la atención al paciente
- **Review of Natural Products** - revisiones sobre la farmacología y usos de los productos naturales
- **MedFacts Folletos informativos para pacientes** en inglés y en español sobre cientos de medicamentos

Líderes en el mercado

- Integración con los recursos Ovid
- Contenido de los libros integrado con las suscripciones de Books@Ovid de su institución
- Integra contenido médico escrito por expertos y basado en la evidencia
- Posibilidad de hacer “Búsquedas Rápidas”, y búsquedas completas en todos los recursos en un sólo paso
- Búsqueda por lenguaje natural y ordenación por relevancia
- Acceso inmediato a un comprobador de interacción de medicamentos
- Acceso con un sólo click del ratón a todas las revistas electrónicas de su institución configuradas en la plataforma Ovid

¿ Qué atrae
a los
clínicos?



Pantalla de Búsqueda Principal

ClinicalResource@Ovid

Help | Logout

Welcome : jquain 18 May 2006

[Legal Disclaimer](#) | [Privacy Policy](#) | [Contact Us](#) | [Jump to Ovid Web Gateway](#)

 [CLINICAL SEARCH](#)  [DRUG INFORMATION](#)  [GUIDELINES](#)  [PATIENT HANDOUTS](#)  [BOOKS](#)

 Spell Check

Select Resources:

- Clin-eGuide Evidence-Based Guidelines
- Books
- EBM Articles
- Drug Facts & Comparisons
- MEDLINE
- National Guideline Clearinghouse
- Patient Handouts

SEARCH TIPS

- Looking for Drug Interaction Checker? [CLICK HERE](#)
- Enter search term in normal, everyday English (for example, What is the treatment of Alzheimer's disease?).
- Use ClinicalResource@Ovid's built in spell checker.

Clin-eguide

ClinicalResource@Ovid

Help | Logoff

Welcome : jquain 18 May 2006

[Legal Disclaimer](#) | [Privacy Policy](#) | [Contact Us](#) | [Jump to Ovid Web Gateway](#)

[CLINICAL SEARCH](#) [DRUG INFORMATION](#) [GUIDELINES](#) [PATIENT HANDOUTS](#) [BOOKS](#)

Search Results: hyperkalemia

Reference range

[Clinical significance](#)

[Causes](#)

[Further tests](#)

[Full references](#)

Management of hyperkalemia

Severe hyperkalemia

1. Continuous ECG monitoring.
 - [ECG changes](#) are an ominous sign and urgent corrective therapy is required.
2. Correct contributing factors, eg, acidemia, hypovolemia.
3. Administer one or more of the following therapies:

Therapy	Mechanism	Dose	Onset	Duration
Calcium	Antagonizes membrane depolarization	• IV Calcium gluconate 10% solution, 10mL over 10 min	1-3 min	30-60 min
Insulin	Increases cellular K ⁺ uptake	• Regular IV insulin 10U • Add 50mL of 50% dextrose IV if plasma glucose <250 mg/dL (<13.9 mmol/L)	30 min	4-6h
Beta ₂ -adrenergic agonist	Increases cellular K ⁺ uptake	• Nebulized albuterol 10mg	30 min	2-4h
Sodium polystyrene sulfonate	Removes K ⁺	• Oral Kayexalate (sodium polystyrene sulfonate) 60g in 20% sorbitol OR • 60g Kayexalate per retention enema without	1-2h	4-6h

Información Basada en la Evidencia

¿Cuál es la evidencia relativa al uso de antibióticos para la osteomielitis ?

Información Basada en la Evidencia

ClinicalResource@Ovid

Help | Logoff

Welcome : jquain 18 May 2006

Legal Disclaimer | Privacy Policy | Contact Us | Jump to Ovid Web Gateway

CLINICAL SEARCH DRUG INFORMATION GUIDELINES PATIENT HANDOUTS BOOKS

Search Results: antibiotics for chronic osteomyelitis

Quick Hits
24

Clin-eguide
3

Books
85

Evidence Based Medicine
Articles
442

Drug Information
95

MEDLINE
180

MEDLINE@In-Process & Other Non-Indexed
Citations
460

National Guideline Clearinghouse
12

Patient Handouts
9

Clin-eguide [view all 3 results](#)

- *** 1. [bacitracin/polymyxin B; conjunctivitis, acute infective; child/adult - Clin-eguide dosage](#)
- *** 2. [bacitracin/neomycin/polymyxin B - A to Z Drug Monograph](#)
- *** 3. [bacitracin/polymyxin B - A to Z Drug Monograph](#)

Books [view all 85 results](#)

- ***** [Lovell & Winter's Pediatric Orthopaedics](#)
[+] [Osteomyelitis and Septic Arthritis](#)
- ***** [Current Diagnosis & Treatment in Infectious Diseases](#)
[+] [Staphylococci](#)
- ***** [Principles of Ambulatory Medicine](#)
[+] [OSTEOMYELITIS](#)

Evidence Based Medicine Articles [view all 442 results](#)

- ***** 1. **Antibiotics for treating chronic osteomyelitis in adults**
Cochrane Database of Systematic Reviews 2006 [Protocol] [Cochrane Bone, Joint and Muscle Trauma Group EBM Reviews - Cochrane Database of Systematic Reviews <1st Quarter 2006>](#)
[Complete Reference](#) | [Document Delivery](#) | [EBM Topic Review](#) | [Internet Resources](#)
- ***** 2. **Antibiotics for preventing infection in open limb fractures**
Cochrane Database of Systematic Reviews 2006 [Systematic Review] [Cochrane Bone, Joint and Muscle Trauma Group EBM Reviews - Cochrane Database of Systematic Reviews <1st Quarter 2006>](#)
[Abstract](#) | [Complete Reference](#) | [Document Delivery](#) | [EBM Topic Review](#) | [Internet Resources](#)
- ***** 3. **[Local antibiotic and enzymatic therapy of chronic osteomyelitis]**
Medizinische Klinik (Munich, Germany) 1968 [Clinical Trial, Controlled Clinical Trial, Journal Article, EBM Review, Cochrane Control Register of Controlled

Información específica para el personal de enfermería

¿ Qué debe tener en cuenta el personal de enfermería al tratar a un paciente con aneurisma cerebral ?

Información específica para el personal de enfermería

ClinicalResource@Ovid

Help | Logoff

Welcome : jquain 08 May 2006

[Legal Disclaimer](#) | [Privacy Policy](#) | [Contact Us](#) | [Jump to Ovid Web Gateway](#)

[CLINICAL SEARCH](#) [DRUG INFORMATION](#) [GUIDELINES](#) [PATIENT HANDOUTS](#) [BOOKS](#)

Search Results: vitamin d and osteoporosis

[View Copyright Statement](#)

5-Minute Consult Database: Version 1.1

[\[-\] Emergency Medicine](#)

[\[+\] A](#)

[\[+\] B](#)

[\[-\] C](#)

[\[+\] CARDIOMYOPATHY, PERIPARTUM](#)

[\[-\] CEREBRAL ANEURYSM](#)

[\[+\] Basics](#)

[\[+\] Diagnosis](#)

[\[+\] Treatment](#)

[\[+\] Follow-up](#)

[- Miscellaneous](#)

[\[+\] Codes](#)

[\[+\] NURSING-CONSIDERATIONS](#)

[- SELECTED REFERENCES](#)

[- REFERENCES](#)

[\[+\] CEREBRAL VASCULAR ACCIDENT](#)

NURSING-CONSIDERATIONS

NURSING DIAGNOSES

- Acute pain
- Decreased intracranial adaptive capacity
- Ineffective tissue perfusion: Cerebral

KEY OUTCOMES

The patient will:

- express feelings of comfort and relief from pain
- exhibit no signs of neurologic compromise
- maintain or improve current level of consciousness.

PREVENTION

- Administer supplemental oxygen.

Información sobre Interacción de Medicamentos

¿ Existe interacción negativa entre el lovastatin y el pomelo ?

Comprobador de Interacción de Medicamentos

ClinicalResource@Ovid

[Help](#) | [Logoff](#)

Welcome : jquain 08 May 2006

[Legal Disclaimer](#) | [Privacy Policy](#) | [Contact Us](#) | [Jump to Ovid Web Gateway](#)

[CLINICAL SEARCH](#) [DRUG INFORMATION](#) [GUIDELINES](#) [PATIENT HANDOUTS](#) [BOOKS](#)

QUICK SEARCH

All Content

[Drug Facts & Comparisons](#) ▶

[Drug Facts & Comparisons \[A-Z\]](#) ▶

[A to Z Drug Facts \[A-Z\]](#) ▶

[Drug Interaction Facts \[A-Z\]](#) ▶

[MedFacts Patient Handouts \[A-Z\]](#) ▶

[Review of Natural Products \[A-Z\]](#) ▶

DRUG INTERACTION CHECKER

Drug 1 Drug 2

Comprobador de Interacción de Medicamentos

ClinicalResource@Ovid

Help | Logoff

Welcome : jquain 08 May 2006

Legal Disclaimer | Privacy Policy | Contact Us | Jump to Ovid Web Gateway

CLINICAL SEARCH DRUG INFORMATION GUIDELINES PATIENT HANDOUTS BOOKS

QUICK SEARCH

All Content

- Drug Facts & Comparisons
- Drug Facts & Comparisons [A-Z]
- A to Z Drug Facts [A-Z]
- Drug Interaction Facts [A-Z]
- MedFacts Patient Handouts [A-Z]
- Review of Natural Products [A-Z]

DRUG INFORMATION: HMG-CoA Reductase Inhibitors vs. Food

Product List

Atorvastatin* (Lipitor)	Grapefruit Juice*
Lovastatin* (eg, Mevacor)	
Simvastatin* (Zocor)	

[* Asterisk indicates drugs cited in interaction reports.]

Interactions

Significance: [2]

Onset	Severity	Documentation
<input type="checkbox"/> Rapid	<input type="checkbox"/> Major	<input type="checkbox"/> Established
<input type="checkbox"/> Delayed	<input type="checkbox"/> Moderate	<input checked="" type="checkbox"/> Probable
	<input type="checkbox"/> Minor	<input type="checkbox"/> Suspected
		<input type="checkbox"/> Possible
		<input type="checkbox"/> Unlikely

Effects: Increased serum levels and side effects (eg, rhabdomyolysis) of certain HMG-CoA REDUCTASE INHIBITORS.

Mechanism: Inhibition of first-pass metabolism (CYP3A4) of certain HMG-CoA REDUCTASE INHIBITORS in the small intestine.

Management: Avoid coadministration of certain HMG-CoA REDUCTASE INHIBITORS with GRAPEFRUIT products. Take with liquid other than GRAPEFRUIT JUICE. Fluvastatin (Lescol) and pravastatin (Pravachol) may be safer alternatives.

Discussion

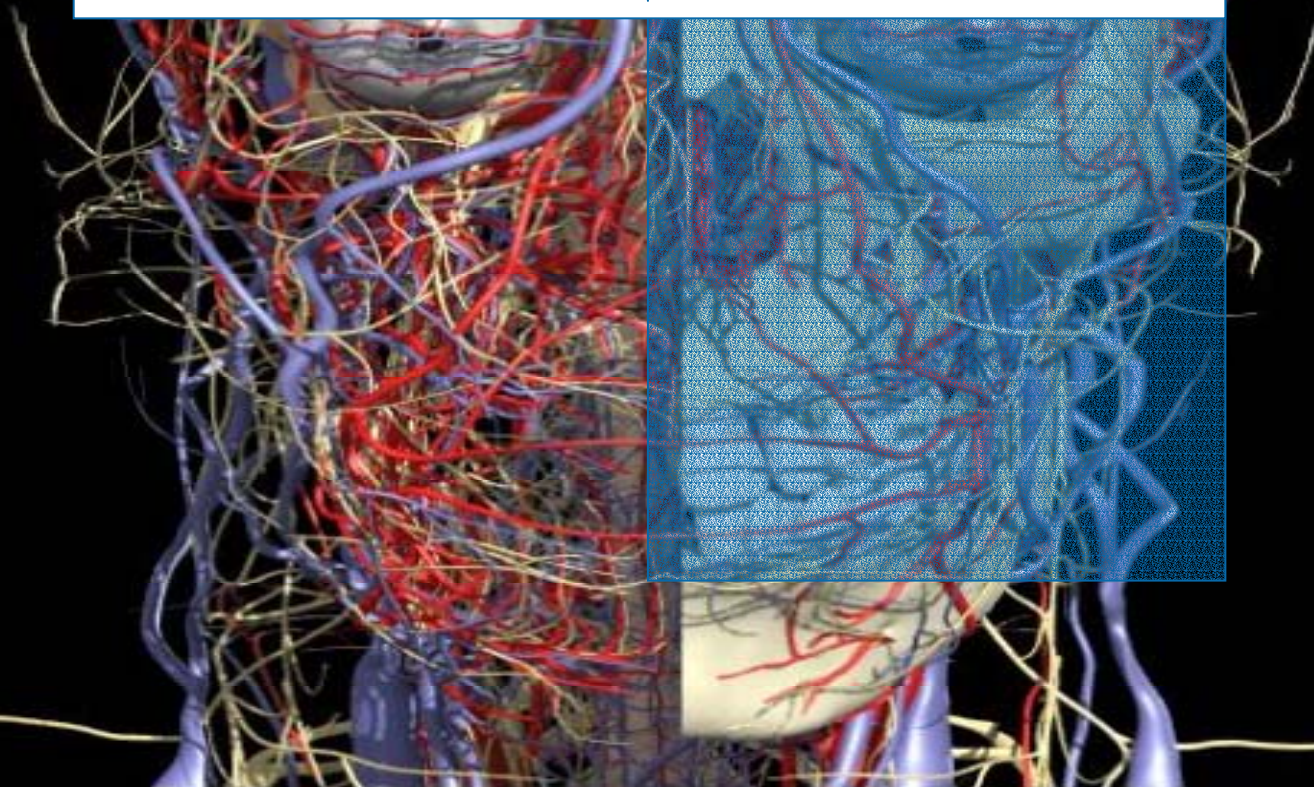
The effect of grapefruit juice (200 mL double-strength 3 times daily for 2 days) on lovastatin 80 mg was studied in 10 healthy volunteers.¹ On the third day, an additional 200 mL of grapefruit juice or water was taken 30 and 90 minutes after lovastatin ingestion. Grapefruit juice increased the mean C_{max} of lovastatin 12-fold, its active metabolite, lovastatin acid, 4-fold, the AUC of lovastatin approximately 15-fold, and lovastatin acid 5-fold. Lovastatin, lovastatin acid levels, and AUC increased in each subject. Regular-strength grapefruit juice (8 oz) in the morning and lovastatin 40 mg in the evening increased the lovastatin AUC nearly 2-fold.² In 10 healthy volunteers, grapefruit juice increased the mean C_{max} of simvastatin 9-fold and the mean AUC 16-fold.³ The C_{max} and AUC of the active metabolite, simvastatin acid, increased about 7-fold. Grapefruit juice increased the mean AUC of active and total HMG-CoA reductase inhibitor 2.4 and 3.6-fold, respectively. Normal-strength grapefruit juice increased simvastatin AUC and C_{max} 2.6- and 4.2-fold, respectively.⁴ Rhabdomyolysis occurred in a woman who had tolerated



Ovid

a Wolters Kluwer business

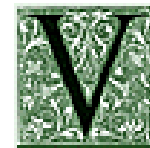
Primal Pictures: Nuevo contenido para la Formación en Anatomía Humana



Primal Pictures

Una potente herramienta educativa para enseñar y aprender anatomía humana que presenta el contenido en el formato y contexto de trabajo de los usuarios

- Proporciona un cadáver virtual completo y detallado
- Usado en 20 países y más de 500.000 estudiantes
- Reconocido en norte América y Europa por su excelencia en multimedia e ilustración



Interactividad sin precedentes

Los modelos anatómicos permiten mostrar hasta 24 niveles, etiquetas y rotación de 360°

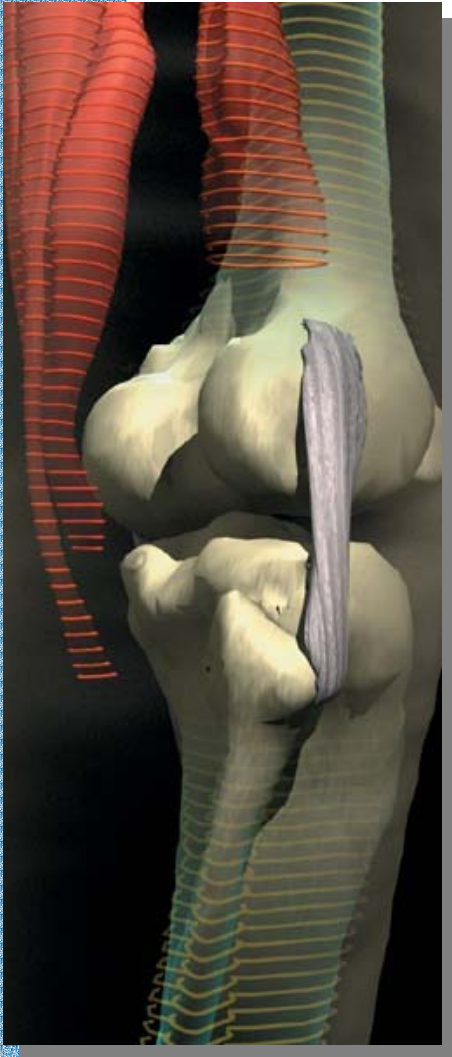
Complementado con videos interactivos, correlaciones con escáners

The image displays three overlapping windows from an interactive anatomy software interface, demonstrating its capabilities in 3D modeling and interactive content.

- Top Left Window:** Titled "Interactive Anatomy: Head & Neck - Microsoft Internet Explorer". It shows a 3D model of a human head with a complex network of red and blue blood vessels overlaid. The interface includes navigation buttons and a dropdown menu set to "Head - close up".
- Top Right Window:** Titled "Interactive Anatomy: Interactive Thorax & Abdomen - Microsoft Internet Explorer". It displays a 3D anatomical model of the thoracic and abdominal cavities, showing the heart, lungs, and major vessels. The interface includes navigation buttons and a dropdown menu set to "Upper Abdomen".
- Bottom Right Window:** Titled "Interactive Knee Surgery 2 © 2000 Primal Pictures Ltd.". It features four circular inset images showing endoscopic views of a knee joint during surgery, with surgical instruments visible.

Each window includes a navigation bar with buttons for "ANATOMY", "CONTENTS", "MRI", "QUIZ", "MCQ", and "HOME". The software also provides detailed text descriptions for the anatomical structures, such as "Sclera (syn. tunica sclera)" and "Heart: Right Ventricle".

Primal Pictures



- Usado para enseñar Anatomía en las Facultades de Medicina y otras especialidades como fisioterapia, medicina deportiva, enfermería etc.
 - Acceso remoto las 24hrs. Desde cualquier localización
 - No limitaciones en el copyright para propósitos educativos
 - Alternativa al uso de cadáveres
- Usado en los hospitales para
 - la formación de postgrado que requiera conocimiento avanzado de anatomía como ortopedia, radiología, cirugía, obstetricia y ginecología, etc.
 - Preparación de cirugía y otros procedimientos
 - Ilustrar presentaciones
 - Más efectivo para la educación de pacientes



Ovid

a Wolters Kluwer business

Books@Ovid

La plataforma de
libros electrónicos
para la educación, la
investigación y las
necesidades clínicas

Puesta al día sobre Books@Ovid

- Mejor tecnología en constante mejora para incluir las últimas funcionalidades de libros electrónicos, ej. Búsqueda por lenguaje natural
- Nuevos títulos en todas las especialidades- más de 400 títulos de los editores más prestigiosos
- Acceso a la última edición
- Integrados con otros recursos Ovid

Novedad: Libros electrónicos de de Lippincott, Williams & Wilkins disponibles para su COMPRA

- Colecciones personalizadas de 5, 25, 50, 75, 100 o más de 200 títulos
- Acceso ilimitado a la última edición y con licencia de campus
- Archivo de los libros en propiedad
- 280 títulos imprescindibles de todas las especialidades
- *Kaplan & Sadock's Comprehensive Textbook of Psychiatry, Cancer Principles and Practice of Oncology y Lippincott Manual of Nursing Practice.*



Ovid

a Wolters Kluwer business

Nuevas revistas en Journals@Ovid

Los mejores editores,
los títulos de mayor
factor de impacto

Lippincott, Williams & Wilkins

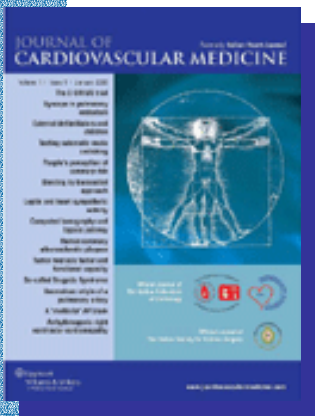
Novedades

- Contenido pre-publicación
- Nuevos títulos para el 2006
- LWW Legacy Archive
 - Acceso electrónico en PDF a cerca de 200 títulos, desde el primer número hasta 1999. 35.000 números de revistas con más de 800.000 artículos

Nuevas revistas de LWW



1. *Innovations: Technology and Techniques in Cardiothoracic and Vascular Surgery*
revista de Sociedad Society
2. *Current Opinion in HIV and AIDS*
3. *Simulation in Healthcare: Journal of the Society For Medical Simulation*
4. *Journal of Thoracic Oncology*
5. *Journal of Cardiovascular Medicine*





Ovid

a Wolters Kluwer business

Muchas
gracias

Más información
en
spain@ovid.com

Victoria Manglano
vmanglano@ovid.com