

Swets Information Services

Nuevas Herramientas y utilidades

22 de Septiembre, Universidad de Salamanca

SWETS

Swets: Nuevas Herramientas

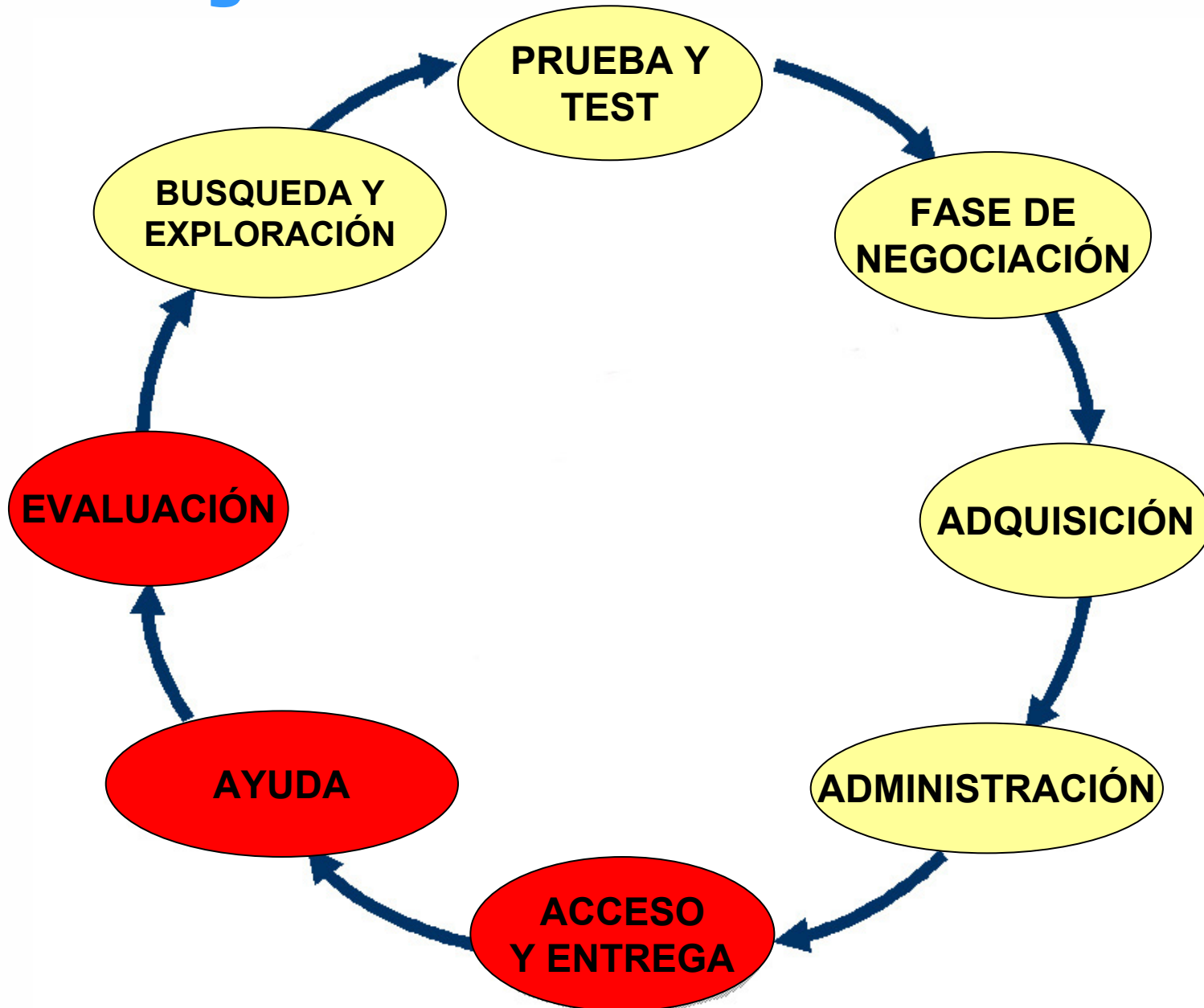
Recursos electrónicos: Agenda

- El agente del futuro
- SwetsWise Linker
- SwetsWise Searcher
- ScholarlyStats
- Conclusiones

Recursos electrónicos: Agenda

- El agente del futuro
- SwetsWise Linker
- SwetsWise Searcher
- ScholarlyStats
- Conclusiones

El agente del futuro



Recursos electrónicos: Agenda

- El agente del futuro
- SwetsWise Linker
- SwetsWise Searcher
- ScholarlyStats
- Conclusiones

SwetsWise Linker

- Una herramienta que muestre **TODO** relativo al tema/autor/artículo/revista que se está consultando, y como acceder a ello
- Los usuarios puedan, entonces, con un solo “click”, acceder a cualquier objeto digital relacionado, esté donde esté.



SwetsWise Linker



SWETS

Swets: Nuevas Herramientas

SwetsWise Linker

¿Qué es lo que hace?

- **Enlaza a un usuario desde una cita a:**
 - Texto completo del artículo si la biblioteca lo suscribe
 - A través de la página del editor
 - A través de una base de datos
 - A través de un agregador (SwetsWise)
 - Al catálogo de la biblioteca para recoger información sobre las copias impresas
 - A un sistema de proveedor de documentos o un servicio de préstamo interbibliotecario
 - A un software de descarga bibliográfica
 - EndNote
 - ProCite
 - Reference Manager/ RefWorks
 - Búsqueda de información en Internet

Su artículo:

Autor Speros, Carolyn
Título Health literacy: concept analysis
Título De Revista Journal of Advanced Nursing
Volumen 50 **Aplicación** 6 **Fecha** 2005 **Paginaciones:** 633

Journal of Advanced Nursing

ISSN: 0309-2402
[más información](#)

- disponible en [Blackwell-Synergy](#) -->Find title -->Find article
- disponible en [Blackwell-Synergy](#) -->Find title -->Find article
- disponible en [Ingenta Select](#) -->Find title -->Find article
- disponible en [Ingenta Journals](#) -->Find title -->Find article
- disponible en [Journals@Ovid](#) -->Find title -->Go to TOC

- Texto Completo:** 1993 - actual (v18 i1 -)
- Texto Completo:** 2005 - actual (v49-52 i1 -)
- Texto Completo:** 1993 - 2006
- Texto Completo:** 1993 - 2006

Búsqueda en otras bibliotecas : *Journal of Advanced Nursing*

Solicitar información sobre este autor: *Speros*

- buscar en -->xrefer plus
- buscar en -->Google
- buscar en -->Alltheweb
- buscar en -->Yahoo
- buscar en -->Scirus
- buscar en -->CiteSeer
- buscar en -->Pubmed
- buscar en -->Teoma

Solicite más información sobre este título del artículo: *Health literacy: concept analysis*

- buscar en -->Google
- buscar en -->Alltheweb
- buscar en -->Yahoo
- buscar en -->Teoma

Otras Conexiones

- > Exporte esta citación al software bibliográfico (Endnote, Procite)
- > Exporte esta citación a Refworks

Copyright Clearance Center - Permissions Direct

Request permission para utilizar *Journal of Advanced Nursing* 0309-2402 para el préstamo o la entrega de documentos entre bibliotecas

Opcional - CCC nombre del utilizador: CCC palabra de paso:

SwetsWise Linker

Beneficios

Usuario

- **Enlaza a los recursos apropiados en cada momento**
- **Evita la frustración del usuario**
- **Navega fácilmente por TODOS los recursos**
- **Ahorra tiempo en la búsqueda**
- **Descubre recursos**

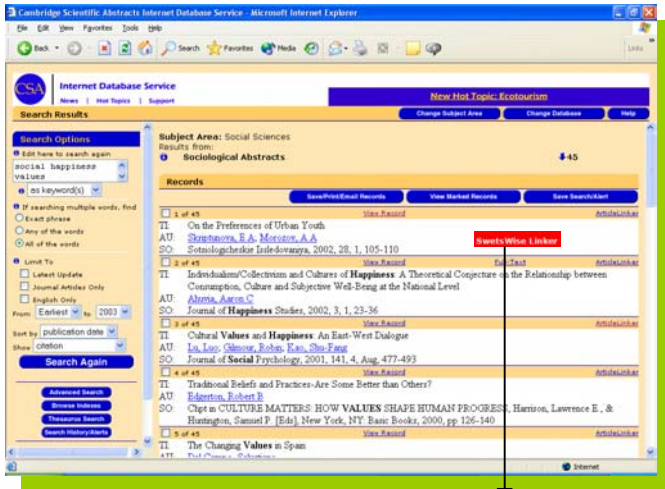
SwetsWise Linker

Beneficios

Administrador

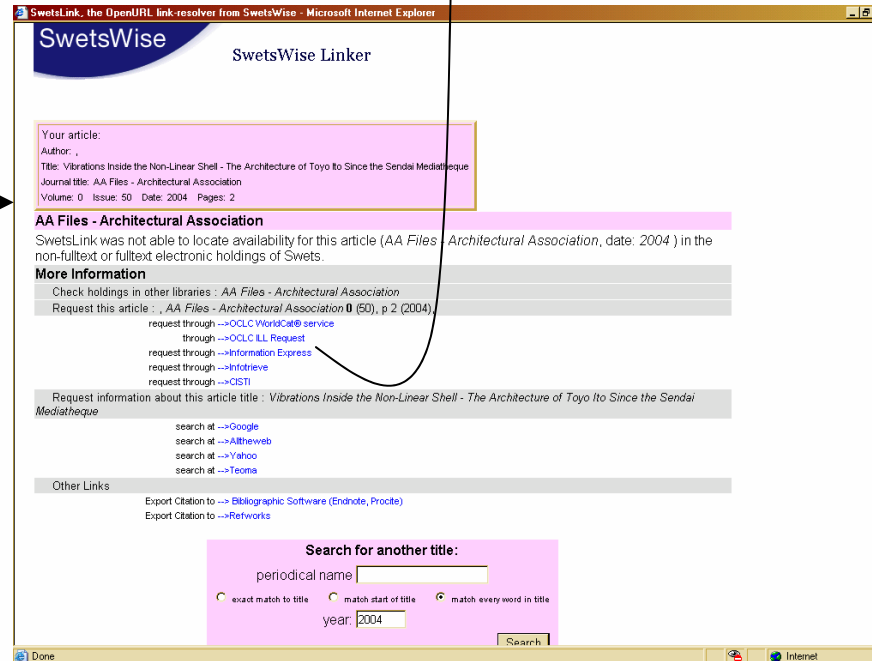
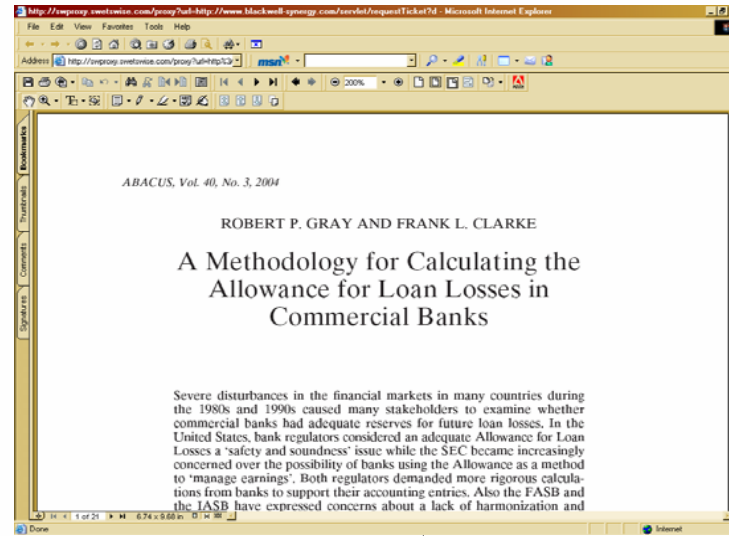
- Personaliza sin esfuerzo la información presentada al usuario (ahorro de tiempo)**
- Facilidad de instalación y mantenimiento**
- Optimiza el uso de los recursos**
- Potencia la imagen de la institución**

SwetsWise Linker Como funciona?



SwetsWise Linker

Conocimiento de referencia que contiene la información bibliográfica de SU Biblioteca



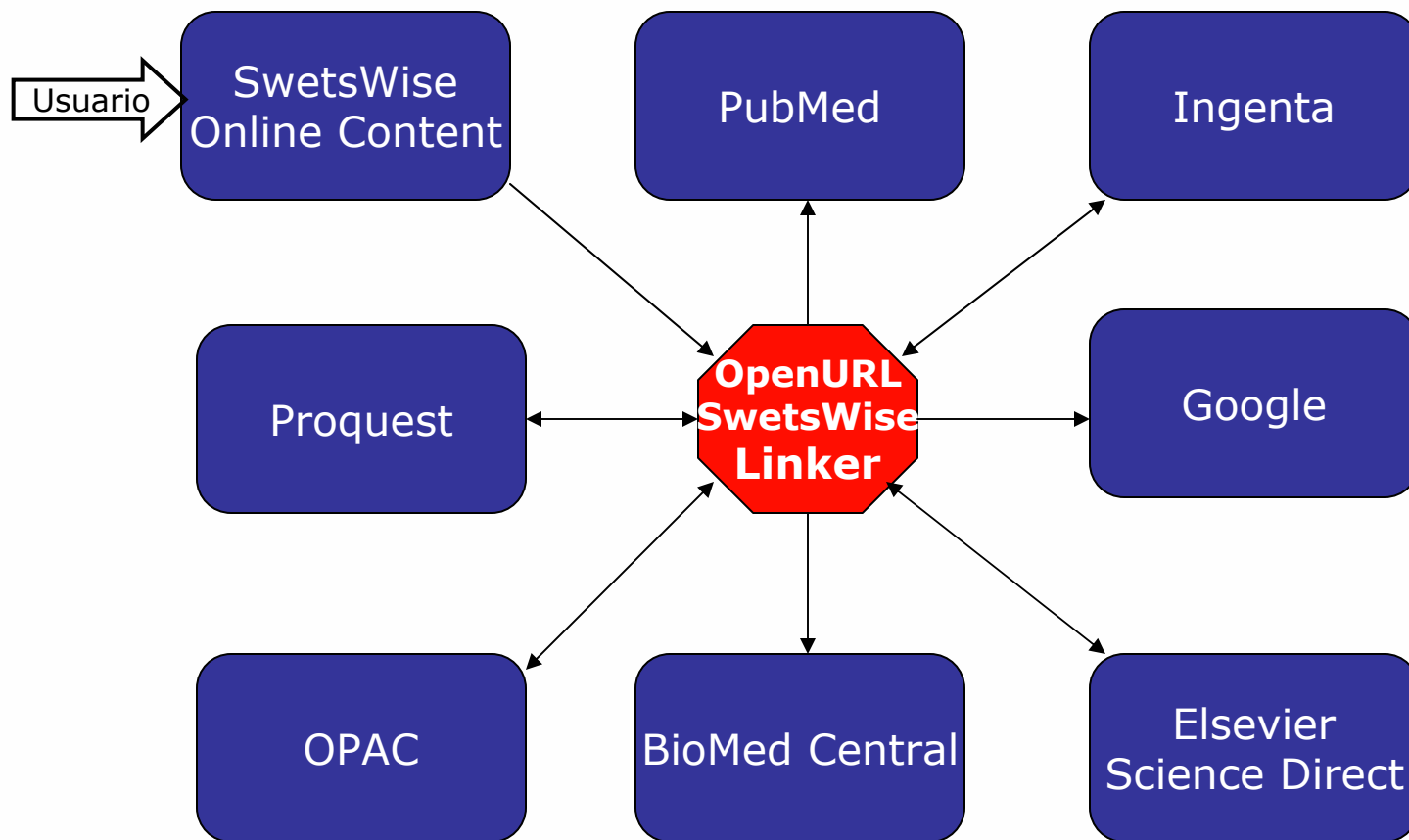
**SwetsWise Linker
página de resultados**

SWETS

Swets: Nuevas Herramientas

SwetsWise Linker

Como funciona?



SwetsWise Linker

Perspectiva del administrador

Swetswise Linker Version 1.5.7 Admin - Microsoft Internet Explorer

Endarrere Cerca Preferits

Adreça <http://swets.1cate.com/cateConfig>

Test Links Usage Monitor Utils **Title List Admin** Local Holdings

Support Tickets
User Guide (Help)

SwetsWise Linker: Admin Tools You are logged in with regular administration privileges. You can administer SwetsWise Linker.

SwetsWise

Admin:
Swets

After selecting changes to your title list in the panels below, click on this button to complete the update and regenerate your institution's A-to-Z list.

Apply All Changes to My Title List

Legend:
☐ = No titles ☐ = Some titles ☐ = All titles
☑ = You may select individual titles from this package.

Packages in "emerald":
please select a package:

- ☑ Emerald Fulltext Journals
- ☑ Emerald Insight
- ☐ Emerald Insight Change Management Channel
- ☐ Emerald Insight E-Management Channel
- ☐ Emerald Insight HR Channel
- ☐ Emerald Insight Innovation & Creativity Channel
- ☐ Emerald Insight Knowledge Management Channel
- ☐ Emerald Insight Management Styles Channel
- ☐ Emerald Insight Management Xtra
- ☐ Emerald Insight Marketing Channel
- ☐ Emerald Insight Quality Channel
- ☐ Emerald Insight Strategy Channel

Batchload ISSN from "Emerald Insight Journals"
Download Selected ISSN for "Emerald Insight Journals"
Search for titles in "Emerald Insight Journals":
 search

Add complete package to list

Titles displayed are only full-text and print titles.

Select all currently shown titles

- ☐ Electronic Library, The 0264-0473
- ☐ Information Management and Computer Security 0968-5227
- ☐ Information Technology and People 0959-2045

SWETS

Swets: Nuevas Herramientas

SwetsWise Linker

Perspectiva del administrador

Record Info

*Required fields: Content, Title

***Title (required)**

URL

ISSN **eISSN**

Content Start

Content End

Enumeration Start Volume: Issue:

Enumeration End Volume: Issue:

Coverage

Location

Publisher ID [Choose a Publisher](#)

Publisher

[Show Advanced Options](#)

Click on this button to save changes to your live title list

Swets Information Services

SwetsWise Linker

Aspectos diferenciadores

- Posee una base de conocimiento integrada con enlaces a más de 70,000 publicaciones, 500 agregadores de revistas y bases de datos electrónicas
- Permite incluir títulos en papel, así como información bibliográfica y campos personalizados que la biblioteca puede editar
- No requiere instalación y el mantenimiento es mínimo
- Totalmente personalizable
- Beneficios para usuarios de CrossRef

Recursos electrónicos: Agenda

- El agente del futuro
- SwetsWise Linker
- SwetsWise Searcher
- ScholarlyStats
- Conclusiones

SwetsWise Searcher – Beneficios para el usuario

- Muy fácil de usar, intuitiva
- No se necesita conocer distintas interfaces
- Reduce drásticamente el tiempo empleado en búsquedas
- Mayor exhaustividad en los resultados
- Aumenta la productividad
- Ayuda a detectar relaciones ocultas o inesperadas entre artículos
- Las alertas de búsqueda permiten mantener al usuario informado sobre los últimos artículos

SwetsWise Searcher – Beneficios para el administrador

- Fácilmente integrable
- Instalación en horas
- No necesita formación ni mantenimiento
- Acceso más rápido a más información y más actualizada

SWETS

Swets: Nuevas Herramientas

SwetsWise Searcher – Características (1)

- Búsqueda simultánea de los diferentes recursos desde una única interfaz
- Recoge, estudia y compara las respuestas obtenidas de los diferentes recursos
- Presenta los resultados en una única lista **sin duplicados**
- Organiza los resultados en **categorías significativas** para el usuario (clustering)
- Estas categorías se crean **“in situ”** en función de los resultados

SWETS

Swets: Nuevas Herramientas

SwetsWise Searcher – Características (2)

- La interfaz es totalmente personalizable
- Permite generar alertas de búsqueda
- Se puede configurar en español
- Se instala en tan sólo unas horas
- Prácticamente no requiere training ni mantenimiento
- Estadísticas de uso disponibles

SWETS

Swets: Nuevas Herramientas

Sin SwetsWise Searcher

[Human Genome Project Information](#)

The main homepage for Human **Genome Project** information --what the **project** is; its progress, history, and goals; what issues are associated with **genome** ...

www.ornl.gov/sci/techresources/Human_Genome/home.shtml - 31k - 18 Dec 2005 -

[Cached](#) - [Similar pages](#)

[Cloning - Gene Therapy - Genetically Modified Foods/...](#)

[What is the Human Genome ...](#)

[More results from www.ornl.gov »](#)

[genome.gov | National Human Genome Research Institute](#)

Read the story behind the Human **Genome Project**, the NHGRI-led, international research effort that sequenced all of the **genes** in a human being, revealing our ...

www.genome.gov/ - 26k - 18 Dec 2005 - [Cached](#) - [Similar pages](#)

[DOEgenomes.org--genome programs of the US Department of Energy](#)

Site of the US Human **Genome Project**, **Genomics**:GTL Program, and Microbial **Genome** Program--all sponsored by the US Department of Energy **Genome** Programs.

doegenomes.org/ - 23k - [Cached](#) - [Similar pages](#)

[UCSC Genome Browser Home](#)

This site contains the reference sequence and working draft assemblies for a large collection of **genomes**. It also provides a portal to the ENCODE **project**. ...

www.genome.ucsc.edu/ - 17k - 18 Dec 2005 - [Cached](#) - [Similar pages](#)

[The Human Transcript Map](#)

The Human **Genome Project** is expected to produce a sequence of DNA representing the functional blueprint and evolutionary history of the human species. ...

www.ncbi.nlm.nih.gov/SCIENCE96/ - 5k - [Cached](#) - [Similar pages](#)

[NCBI Human Genome Resources](#)

... being generated through the Human **Genome Project** and scores of smaller **projects**.

NCBI's Web site serves an an integrated, one-stop, **genomic** information ...

www.ncbi.nlm.nih.gov/genome/guide/ - [Similar pages](#)

[The Dog Genome Project](#)

The Dog **Genome Project** is a study involving the University of California, Berkeley, the University of Oregon, and the Fred Hutchinson Cancer Research Center ...

mendel.berkeley.edu/dog.html - 4k - [Cached](#) - [Similar pages](#)

Interminable lista
de resultados de
búsqueda
desorganizados

SWETS

Swets: Nuevas Herramientas

Con Swetswise Searcher

SwetsWise Searcher

genome project

Clustering by Vivísimo

[Advanced Search](#) [Help](#)

All Web News Swets

Top 154 results of at least 1,175 retrieved for the query **genome project** [\(Details\)](#)

Select/deselect all on this page Selected results: 0

- [ACS :: The Human Genome Project and Cancer \(Part 4\)](#) [\[new window\]](#) [\[cache\]](#) [\[preview\]](#) [\[clusters\]](#)
Dr. John Stevens discusses how recent developments with the Human **Genome Project** will likely affect the future of cancer detection and treatment."> ...
[www.cancer.org/.../MED_3_august4_00.asp?audiotype=wav](#) - American Cancer Society 1
- [Genomics at FDA: Related Links](#) [\[new window\]](#) [\[cache\]](#) [\[preview\]](#) [\[clusters\]](#)
... Human **Genome Project** – Pharmacogenomics. U. S. Environmental Protection Agency, Interim **Genomics** Policy. ...
Date: 2005-07-10
[www.fda.gov/cder/genomics/links.htm](#) - FDA: CDER 1
- [Cyclooxygenase-2-Associated Factors and Gastric Carcinogenesis Mechanisms-Clinical Association and Investigation](#) [\[new window\]](#) [\[preview\]](#) [\[clusters\]](#)
Changed: December 8, 2005
Condition: Gastric Cancer
Status: Recruiting
[clinicaltrials.gov/show/NCT00172861](#) - ClinicalTrials.gov 1
- [Wellcome Trust - Human Genome Project](#) [\[new window\]](#) [\[preview\]](#) [\[clusters\]](#)
[212.58.240.110/.../http://www.wellcome.ac.uk/en/genome](#) - BBC 1
- [A Blueprint for a Human Epigenome Project. The AACR Human Epigenome Workshop.](#) [\[new window\]](#) [\[close preview\]](#)

SwetsWise Searcher organiza los resultados de búsqueda en carpetas con un orden lógico, permitiendo a los usuarios encontrar fácilmente la información más relevante

Topics Sources URLs

Clustered Results

genome project (154)

- Human Genome Project (44)
- + Maps (8)
- Disease, Occurrence (6)
 - Causes, Epidemiological (3)
 - Cambridge Quarterly Of Healthcare Ethics (2)
- Likely affect the future of cancer (4)
- DNA sequence (4)
- News Along The Pike (2)
- Neural, Dimensioning (2)
- NIH Joint Symposium (2)
- Other Topics (18)
- + Genome Sequencing (23)
- + Proteins (20)
- + Cancer (12)
- + Analysis (11)
- + Sequencing of the human genome (7)
- + Pharmacogenomic (6)
- + Linkage (6)
- + Engineering (5)
- + Families (6)
- More

Find in clusters:

Enter Keywords

The screenshot shows the PubMed web interface. At the top, it says "NCBI PubMed" and "A service of the National Library of Medicine and the National Institutes of Health". Below that, there are navigation tabs for "All Databases", "PubMed", "Nucleotide", "Protein", "Genome", "Structure", "OMIM", "PMC", and "Journals". The search bar contains "Search PubMed" and "for" followed by a search button. Below the search bar, there are buttons for "Limits", "Preview/Index", "History", "Clipboard", and "Details". The "Display" section shows "Abstract" selected, "Show 20", and "Sort by". There is also a "Review: 0" button. The main content area shows a search result for "Cancer Res. 2005 Dec 15;65(24):11241-6." with a "Related Articles, Links" dropdown menu.

Epigenetic processes control the packaging and function of the human **genome** and contribute to normal and pathologic states, including cancer. The time is ripe to undertake an international effort to identify all the chemical changes and relationships between chromatin constituents that provide function to the **genetic** code. A timely workshop of leading experts, convened by the American Association for Cancer Research (AACR), confirmed that the technology is at hand to begin defining human epigenomes at high resolution. (Cancer Res 2005; 65(24): 11241-6).

Affiliation: University of Southern California/Norris Comprehensive Cancer Center, Los Angeles, California and Cold Spring Harbor Laboratory, Cold Spring Harbor, New York

ETS

Swets: Nuevas Herramientas

Recursos electrónicos: Agenda

- El agente del futuro
- SwetsWise Linker
- SwetsWise Searcher
- ScholarlyStats
- Conclusiones

ScholarlyStats

Beneficios:

- Externalización de la administracion.
- Ahorrar tiempo
- Reducción de costes directos e indirectos
- Visión más clara
- Facilidad en el uso
- Formatos COUNTER (calidad)
- Toma de decisiones eficientes

¿Qué es MPS ScholarlyStats?

Herramienta que le permite **recolectar, consolidar y analizar** todas sus estadísticas de uso.

Reports



View your latest reports, archived reports and source reports.

Admin



Enter or modify your Platform Access Details, review your library account details or create additional user accounts for your library colleagues.

Update Account



Update your Email address, password or security code word.

SWETS

Swets: Nuevas Herramientas

Tipos de informes estadísticos

Reports

Welcome to the ScholarlyStats Reports Page. Please select the report you require.

Latest Reports



Click here to view the latest ScholarlyStats Consolidated and Dashboard reports for your library.

Archived Reports



Access the archive of the Consolidated and Dashboard ScholarlyStats reports processed on previous months for your library.

Source Reports



View the raw source reports exactly as they were collected from your selected platforms for previous months.

- ScholarlyStats informes consolidados
- ScholarlyStats informes analíticos (Dashboard)
- Informes originales de los recursos
- Archivo de informes estadísticos

SWETS

Swets: Nuevas Herramientas

Tipos de informes estadísticos (2)

ScholarlyStats informes consolidados (COUNTER):

JR 1: Peticiones de artículos a texto completo

DB1: Búsquedas y sesiones por Base de Datos

DB2: Sesiones rechazadas

DB3: Búsquedas y sesiones por servicio

ScholarlyStats informes analíticos (Dashboard):

DR1: Número total de revistas

DR2: Uso por plataforma

DR3: Uso medio por plataforma

DR4: Revistas más usadas

DR5: Revistas menos usadas

DR6: Revistas con uso nulo

Lista de vendors: Actuales

- AAAS Science Online
- ACS Publications
- Allen Press
- BioONE
- Blackwell Sinergy
- CSIRO
- EBSCO Host
- Elsevier ScienceDirect
- Emerald
- Highwire Press
- HW Wilson
- Ingenta Connect
- Meta Press
- Nature Publishing Group
- Oxford University Press
- Palgrave MacMillan
- Project MUSE
- Proquest
- Public Library of Science
- Scitation
- Scitation - AIP
- Scitation - ASCE
- Scitation - ASME
- Scitation - ECS
- Scitation - SPIE
- Scopus
- SwetsWise
- Thomson Gale
- Thomson Scientific ISI
- Wiley Interscience
- OVID
- Silverplatter

... y tres más cada mes!!

SWETS

Swets: Nuevas Herramientas

Lista de vendors(2): Planificación

Cambridge University Press; British Medical Journal

Columbia University Press; Annual Reviews

SciFinder Scholar

IEEE; Royal Society of Chemistry

LexisNexis; OCLC FirstSearch

Institute of Physics

SWETS

Swets: Nuevas Herramientas

Recursos electrónicos: Agenda

- El agente del futuro
- SwetsWise Linker
- SwetsWise Searcher
- ScholarlyStats
- Conclusiones

Conclusiones(1): SwetsWise Linker

- ❑ SW Linker ofrece un menú de enlaces dinámico e intuitivo que enlaza al usuario con todo el contenido suscrito por la biblioteca
- ❑ A partir de una sola búsqueda inicial, el usuario puede “saltar” de un recurso a otro para encontrar la información más relevante.
- ❑ Potencia el uso de todos los recursos que la biblioteca ha contratado.
- ❑ Todo ello con el mínimo esfuerzo para el administrador de la biblioteca digital

Conclusiones(2): SwetsWise Searcher

- ✓ Organiza y optimiza los resultados de búsqueda
- ✓ Facilita el descubrimiento de información crítica
- ✓ Se instala en horas, no días ni meses
- ✓ Bajo mantenimiento
- ✓ Aumenta la producticividad

Conclusiones (3): ScholarlyStats

- Ahorrar tiempo
- Reducción de costes directos e indirectos
- Visión más clara
- Calidad de la información (COUNTER)
- Toma de decisiones eficientes

... CONTROL Y OPTIMIZACIÓN

GRACIAS POR SU ATENCIÓN

**Swets Information Services
C/ Nápoles 227, 2ª planta
08013 Barcelona**

www.swets.com
www.swetswise.com

SWETS

Swets: Nuevas Herramientas